

Überblick

DRUCKEN

KOPIEREN

SCANNEN

FAXEN

INTERNET-FAX



Viele Funktionen...  
Höchste **Produktivität**...





## Der Dreh- und Angelpunkt für die Produktivität im Büro

Funktionen, die bisher immer noch die Produktivität hemmten, stehen nun auf dem Xerox WorkCentre Pro 423E/428E effizient in einem einzigen Gerät zur Verfügung. Es bietet alle Vorzüge des Dokumentenmanagements über ein Netzwerk, denn es integriert digitale Druck-, Kopier-, Scan- und Faxfunktionen in einem benutzerfreundlichen System. Ihre Büroumgebung wird einfach ein bisschen pflegeleichter.

# WorkCentre Pro 423E/428E



### Steigende Produktivität, sinkende Kosten.

Warum zwei Geräte kaufen, wenn ein Gerät alles kann?

- Sie brauchen sich nur um ein Gerät zu kümmern.
- Sie reduzieren Ihren Gerätebestand, indem Sie unwirtschaftliche Standalone-Drucker und Belichtungskopierer abschaffen.
- Sie senken Ihre Kosten, denn Sie brauchen nur noch Verbrauchsmaterial für ein Gerät und nur noch einen einzigen Wartungsvertrag.

*Für noch mehr Produktivität sorgt der optionale Finisher. Mit zwei Ausgabefächern für insgesamt 700 Blatt können Sie nun bis zu 30 Blatt dicke Sätze automatisch in einer beliebigen Ecke heften lassen.*

### Es wird Zeit, auch Ihre Kopien zu "digitalisieren".

Wenn Sie Ihr Unternehmen noch nicht auf die digitale Technik umgestellt haben, dann ist das jetzt Ihre Chance! Gehen Sie neue Wege bei der Produktion Ihrer Dokumente - mit dem Xerox WorkCentre Pro 423E/428E.

- Sichern Sie sich hohe Druckqualität und gestochen scharfe Kopien.
- Mit den neuen digitalen Funktionen kommt Leben in Ihre Dokumente. Drucken Sie mehrere Sätze ohne manuelles sortieren oder erstellen Sie eine Broschüre.
- Erstellen Sie 2-seitige Dokumente und sparen Sie damit Papier und Zeit. Ob Simplex- oder Duplexmodus - das Xerox WorkCentre Pro 423E/428E ist immer gleichbleibend schnell. Temposchwankungen werden Sie allenfalls mit einer Stoppuhr feststellen können.

## Kopieren



### Warum nur drucken? Jetzt können Sie produzieren.

Wie ein Profi, denn was dieses System Ihnen heute bietet, war zu diesem Preis bis jetzt nicht zu haben. Das Xerox WorkCentre Pro 423E/428E ist ein PCL6-fähiger und netzwerkbereiter Drucker mit überzeugender Funktionsvielfalt und ultimativer Produktivität.

- Der Wechsel von einem Druckauftrag zum nächsten ist extrem schnell.
- Machen Sie Ihre Dokumente attraktiver. Fügen Sie Wasserzeichen hinzu. Drucken Sie Klarsichtfolien und Handouts in einem Durchgang. Programmieren Sie die Ausgabe mit der Schriftseite nach oben oder - bei vertraulichen Unterlagen - mit der Schriftseite nach unten.
- Verbinden Sie das WorkCentre Pro 423E/428E über eine parallele oder eine USB-Schnittstelle direkt mit Ihrer Arbeitsstation oder über die eingebaute Netzwerk-Schnittstellenkarte mit einer der zahlreichen Netzwerkumgebungen: TCP/IP, Ethernet, Novell und viele andere.
- Drucken Sie aus dem Internet direkt an das Xerox WorkCentre Pro 423E/428E - per IPP (Internet Protocol Printing).
- Ein integrierter Web-Server (EWS) überwacht Ihre Druckaufträge und den Druckerstatus über einen standardmäßigen PC-Browser. Der Netzwerkadministrator hat damit wesentlich mehr Möglichkeiten als bisher, die Druckanforderungen der Anwender zu erfüllen.

## Drucken



### Das Bedienerfeld nach Ihren eigenen Anforderungen programmieren.

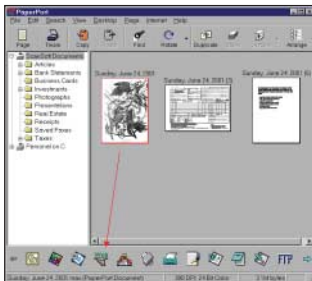
Leichtes Antippen des Touchscreens mit dem Finger genügt und schon werden Ihnen die leistungsstarken Funktionen des Xerox WorkCentre Pro 423E/428E komfortabel und leicht verständlich präsentiert.

- Machen Sie sich Ihren Touchscreen passend - holen Sie die Funktionen, die Sie ständig benötigen, auf den Bildschirm.

# Scannen

### Hardcopy-Vorlagen in digitale Daten umwandeln.

Die Scan-Funktionen des Xerox WorkCentre Pro 423E/428E werden im Paket mit branchenführender Scan-Software angeboten: PaperPort Deluxe 7.0 und die Pro Millennium Business Edition von TextBridge.



- Scannen Sie 1- oder 2-seitige Vorlagen bis zum Format A3. Speichern Sie TIFF-Dateien auf dem Netzwerk mit den CentreWare Scanning Services 5.3.
- Lesen Sie Textvorlagen mit der OCR-Software TextBridge ein und machen Sie sie editierbar, damit sie in anderen Anwendungen weiterverarbeitet werden können.
- Holen Sie gescannte Dokumente mit PaperPort Deluxe auf den Bildschirm und ziehen Sie sie dort in andere Desktop- oder Netzwerkanwendungen. Integrieren Sie Scandateien mit der FlowPort™ Xerox Image Routing-Software oder übertragen Sie sie an einen DocuShare®-Standort.

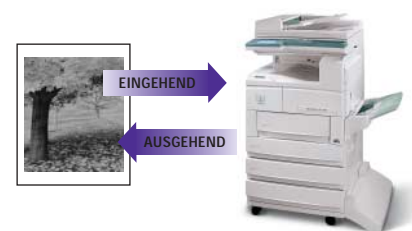
Nie war die traditionelle **Faxübertragung per Telefon einfacher**, nie positiver für Ihr Betriebsergebnis.

### Die Komplettlösung für das Dokumentenmanagement im Büro.

Mit neuer Funktionalität eröffnet das Xerox WorkCentre Pro 423E/428E völlig neue Dimensionen für ein effizientes Dokumentenmanagement - von der Datenerfassung und dem Informationsaustausch bis hin zum Speichern, Drucken und Kopieren.

### Faxen so einfach wie ein Telefongespräch und so schnell wie eine E-Mail.

- Faxen Sie 2-seitige, A3- oder gebundene Vorlagen mit bis zu 600 dpi - beste Qualität für ein- und ausgehende Faxe.
- Über die PC-Faxfunktion können Sie Faxdokumente - auch ganz ohne gedruckte Vorlagen - direkt von Ihrem PC aus mit 33,6 kbit/s übertragen.
- Sie erwarten ein vertrauliches Dokument? Lassen Sie es an die Mailbox faxen. Dort wird es für Dritte unzugänglich aufbewahrt, bis Sie es abrufen können.



Überraschend einfach ist die Faxübertragung per **Internet** statt per Fernsprechleitung.

- Eingehende Faxe erhalten Sie so schnell wie eine E-Mail. Kein Besetzzeichen und kein Warten mehr. Sie bleiben produktiv bei der Arbeit.
- Sie sparen Kosten, denn die Gebühren für Ferngespräche entfallen.



# Faxen

Weitere Informationen finden Sie im Internet unter [www.xerox.com/office](http://www.xerox.com/office)

**Deutschland**

Tel: 0800 182 74 35

**Schweiz**

Tel: 0848 845 107

**Österreich**

Tel: 01 79 567 978



# Xerox WorkCentre Pro 423E/428E

MULTIFUNKTIONSSYSTEME

## Spezifikationen

### Druckerspezifikationen für Drucker/Kopiererkonfigurationen

<b>Geschwindigkeit</b>	23/28 Seiten pro Minute
<b>Auflösung</b>	2400 x 600 dpi interpoliert mit Bildoptimierung
<b>Druckertreiber</b>	PCL6 für Win 95/98/NT 4.0/2000/ME/XP (Standard)
<b>Netzwerkprotokolle</b>	SMB, TCP/IP, Netware 3.x, 4.x, 5.x, DHCP, IPP1.1, HTTP, AppleTalk/EtherTalk
<b>Seitenbeschreibungssprachen (PDL)</b>	PCL 6 (PCL_5e, HPGL2)
<b>Arbeitsspeicher</b>	32 MB Standard; optional 64-MB-Speichererweiterung und 15-GB-Festplatte für Druckdaten
<b>Schnittstellen</b>	USB, IEEE 1284 Parallel 10/100 Base T
<b>Mindestvoraussetzungen</b>	386/DX oder schnellerer Prozessor; 8 MB RAM, CD ROM-Laufwerk, 9 MB frei auf Festplatte

### Kopiererspezifikationen

<b>Geschwindigkeit</b>	Kopien pro Minute (KpM) 23/28 KpM (A4)12/15,5 KpM (A3)
<b>Erste Kopie nach Verkleinern/Vergrößern</b>	Max. ca. 4,5 Sek. Festwerte plus Zoom-Wiedergabe in 1-%-Stufen (25% - 400%)
<b>Produktivität</b>	Einmal Scannen/Mehrfach Drucken, Elektronische Vorsortierung
<b>Versetzte Druckausgabe</b>	Jobs oder sortierte Sätze
<b>Vorlagenglas (Max. Vorlagenformat)</b>	A3/297 x 420 mm
<b>Duplex-Vorlageneinzug (Max. Vorlagenformat)</b>	297 mm x 3600 mm (Simplex), 297 mm x 432 mm (Duplex)
<b>Qualitätsregelung</b>	Text, Foto, Text und Foto
<b>Kopierenvorwahl</b>	1-99
<b>2-seitig</b>	Nur bei Duplexkonfigurationen

### Netzwerkscanner (je nach Konfiguration)

<b>Scanformat</b>	A5 bis A3
<b>Scansystem</b>	CCD-Sensoren
<b>Datenkompression</b>	MH, MR, MMR, JBIG
<b>Auflösung/Halbtone</b>	600 dpi, 400 dpi, 300 dpi, 200 dpi, 256 Graustufen
<b>Scangeschwindigkeit</b>	130 mm/Sek = 36 Blatt/Min. (A4 LSZ) (1,65 Sek./A4 LSZ)
<b>Betriebssystem/Client</b>	Windows, 95/98/ME/XP, Windows NT 4.0, Windows 2000
<b>Protokoll</b>	TCP/IP
<b>Scanmodus</b>	Text, Text & Foto, Halbtone
<b>Scan-Software (je nach Konfiguration)</b>	Xerox CentreWare® 5.3, ScanSoft PaperPort Deluxe 7.0, TextBridge Pro Millennium Business Edition

### Fax-Modul (je nach Konfiguration)

<b>Übertragungsgeschwindigkeit</b>	4 s pro Seite (ITU-T (CCITT) Nr.1 Standardauflösung)
<b>Modemgeschwindigkeit</b>	Max 33.600 bit/s
<b>Datenkompression</b>	MH, MR, MMR, JBIG
<b>Format der Übertragungsvorlage</b>	A3, B3, A4
<b>Sendeauflösung</b>	200 x 100 dpi Standard, 200 x 200 dpi, 400 x 400 dpi, 600 x 600 dpi
<b>Empfangsauflösung</b>	600 dpi, 400 dpi, 300 dpi, 200 dpi; 16, 12, 8 Zeilen / mm
<b>Speicherkapazität</b>	Standard: 590 Seiten (10 MB / MMR) Optional: 960 Seiten (1-GB-Festplatte für Faxseiten / MMR)
<b>Wahl</b>	
<b>Kurzwahllasten</b>	200
<b>Zielwahllasten</b>	70
<b>Gruppenwahllasten</b>	50
<b>Vorlagenformat</b>	A3 (SSZ), B4 (SSZ), A4 (LSZ)
<b>Anforderungen</b>	Drucker/Kopiererkonfiguration erfordert zusätzlich Schnittstellenkabel für Faxdruck

### Internet-Fax (je nach Konfiguration)

<b>Max. Vorlagenformat</b>	A3 (297 x 420 mm)
<b>Abtastdichte</b>	600 dpi, 400 dpi, 300 dpi, 200 dpi; 16, 12, 8 Zeilen/mm A3
<b>Format</b>	TIFFXX
<b>Profil</b>	TIFFS; TIFFF; TIFFJ (independent expansion 600 x 600 dpi)
<b>Protokoll</b>	Senden: MIME-Verfahren, SMTP-Verfahren Empfangen: SMTP, POP3
<b>Angebote Dienste</b>	
<b>Scan-to-Email</b>	E-Mail-Übertragung gescannter Bilddaten
<b>Email-to-Print/Box</b>	E-Mail drucken/in vertraulicher Mailbox speichern
<b>Email-to-Fax</b>	Faxübertragung eines per E-Mail erhaltenen Dokuments
<b>Fax-to-Email</b>	E-Mail Übertragung eines per Fax erhaltenen Dokuments
<b>Anforderungen</b>	- Netzwerkanbindung mit Kommunikation über TCP/IP - Die Betriebsumgebung muss für das Senden und Empfangen von E-Mails ausgelegt sein.

### Druckmaterialverarbeitung

<b>Papiervorrat</b>	
<b>Standard-Papierbehälter</b>	Drei Behälter für je 500 Blatt
<b>Zusatzzufuhr</b>	100 Blatt
<b>Ausgabekapazität</b>	500 Blatt
<b>Papiergewicht</b>	
<b>Standard-Papierbehälter</b>	60 g/m <sup>2</sup> -156 g/m <sup>2</sup>
<b>Zusatzzufuhr</b>	55 g/m <sup>2</sup> -156 g/m <sup>2</sup>
<b>Papierformate</b>	
<b>Behälter 1</b>	A5 - A4
<b>Behälter 2-4</b>	B5 - A3
<b>Zusatzzufuhr</b>	216 mm x 140 mm - A3
<b>Automatischer Duplex-Vorlageneinzug</b>	50 Blatt

### Allgemeines

<b>Gewicht (Basiskonfigurationen)</b>	
<b>Kopierer</b>	101,5 kg
<b>Drucker/Kopierer</b>	107,2 kg
<b>Drucker/Kopierer/Fax</b>	112,2 kg
<b>Abmessungen (L x B x H)</b>	755 x 669 x 1125 mm
<b>Elektrische Anschlussbedingungen</b>	220 V bis 240 V +6%/-10%, 50/60 Hz
<b>Leistungsaufnahme</b>	max. 1500 Watt
<b>Energiesparbetrieb</b>	WCP 423E: max. 93 Watt WCP 428E: max. 112 Watt
<b>Betriebsumgebung</b>	
<b>Temperatur</b>	10 °C bis 32 °C
<b>Relative Luftfeuchtigkeit</b>	10%-85% (kondensationsfrei)
<b>Verbrauchsmaterial</b>	
<b>Lebensdauer ca.:</b>	
<b>Toner/Trommelmodul</b>	24.000 bei 6% Flächendeckung 28.800 bei 5% Flächendeckung
<b>Hefklammernbehälter</b>	3.000 Hefklammern pro Behälter, 3 Behälter pro Paket

### Zulassungen

<b>Produkt</b>	
<b>220-240 V, 50 Hz</b>	TÜV-, IEC60950/EN60950-Zulassung einschließlich landesspezifischer Besonderheiten in allen wichtigen Ländern. CE-Zeichen für alle Märkte.
<b>Laser</b>	
<b>110-240 V, 50/60 Hz</b>	FDA 21CFR 1010 UND 1040IEC60825

### Zubehör

<b>Finisher/Hefter</b>	2 Fächer: Für 200 Blatt - Schriftseite nach oben und für 500 Blatt - heftet bis zu 30 Blatt (erfordert Festplatte für Druckdaten und 64-MB-Speichererweiterung).
<b>PostScript 3-Kit</b>	PostScript 3 für Druckermodul (erfordert 64-MB-Speicheraufrüstung)
<b>Interne Festplatte für Druckdaten (15 GB)</b>	Erforderlich für geschützte Ausgabe, Musterdruck und elektronische Sortierung der Druckjobs (erfordert 64-MB-Speichererweiterung)
<b>64 MB Speichererweiterung</b>	Erforderlich für geschützte Ausgabe, Musterdruck und elektronische Sortierung der Druckjobs
<b>1-GB-Festplatte für Faxseiten</b>	Speicheraufrüstung von 590 auf 960 Seiten



Verfügbarkeit der Konfigurationen kann lokal unterschiedlich sein.

© 2003 XEROX CORPORATION. Alle Rechte vorbehalten. XEROX®, The Document Company®, WorkCentre® und das stilisierte X® sind Marken der XEROX CORPORATION. Entsprechend der von Xerox angestrebten Führungsposition im Umweltschutz kann das Xerox WorkCentre Pro 423E/428E auf Neuwertigkeit überholte, aufbereitete Bestandteile enthalten. Windows und Windows NT sind Marken der Microsoft Corp. Alle Marken sind Eigentum ihrer jeweiligen Inhaber. Die Xerox Corporation behält sich das Recht vor, die an dieser Stelle beschriebenen technischen Angaben zu dem System ohne vorherige Ankündigung zu ändern. 06/04

42EBR-01GB

**XEROX**  
Worldwide Partner