

Phaser®
6280
A4
Farblaserdrucker



Xerox Phaser® 6280
Farblaserdrucker
Beeindruckende Farbe zu
einem beeindruckenden Preis.



Phaser® 6280 Farblaserdrucker

Kostengünstiger Farblaserdrucker für vielbeschäftigte Arbeitsgruppen.

Spektakulärer Farbdruck für Ihre Dokumente – damit Sie Ihren Mitbewerbern einen Schritt voraus sind. Zuverlässige Leistung, integrierte Netzwerkeinbindung, fortgeschrittene Farbtechnologie und unübertroffene Qualität zu einem unglaublich niedrigen Preis.

Im Takt mit dem Arbeitstempo in Ihrem Büro

Der Phaser 6280 bewältigt mühelos alle Arbeiten, die in Ihrer Arbeitsgruppe anfallen, und glänzt mit schneller Druckausgabe in Farbe und weiteren erweiterten Funktionen.

- **Temporeich.** Schnelles Drucken mit 25 Seiten/Min. in Farbe und 30 Seiten/Min. in Schwarzweiß.
- **Schnelle Ausgabe der ersten Seite.** Fertig in nur 10 Sekunden.
- **Umfangreiche Dokumente im Handumdrehen drucken.** Möglich dank 256-MB-Arbeitsspeicher und leistungsstarkem 400-MHz-Prozessor.
- **Bereit für den Einsatz in Arbeitsgruppen.** Integrierte Netzwerkeinbindung und Unterstützung von Windows, Mac und Linux.
- **Flexibel, da erweiterbar.** An Ihr Arbeitsvolumen anpassbar – z. B. mit optionaler Festplatte, zusätzlichem Arbeitsspeicher und einem maximalen Papiervorrat von bis zu 950 Blatt.
- **Automatischer Duplexdruck.** Verfügbar bei der DN-Konfiguration des Phaser 6280.
- **Bereit für den Einsatz im Unternehmen.** Unterstützend durch Tools zur Geräteverwaltung, z. B. die Druckerwaltungs-Software CentreWare.

Kostengünstiger Farbdruck für Ihr Unternehmen

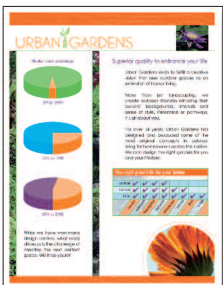
Verleihen Sie Ihren Geschäftsdokumenten mit Farbe das gewisse Extra zu einem außergewöhnlich niedrigen Preis. Zahlreiche erweiterte Farbdruck-Tools und kostensparende Funktionen machen dies möglich.

- **Überragende Qualität.** Hervorragende Bildqualität mit 600 x 600 x 4 dpi und echtes Adobe® Postscript® 3™ für helle, wirklichkeitsgetreue Farben.
- **Kontraste und Details hervorheben.** Der Phaser 6280 nutzt mit Xerox EA-HG-Toner bei jedem Ausdruck kleinere, einheitlichere Tonerpartikel als herkömmliche Toner für eine noch höhere Detailgenauigkeit.
- **Schwarzweißdruck.** Drucken Sie Farbdokumente einfach in Schwarzweiß, falls die Farbpatronen leer sind.
- **Druckkosten einfach verwalten.** Der Phaser 6280 zeichnet die Anzahl der gedruckten Farb- und Schwarzweißseiten mithilfe seiner Überwachungstechnologie auf.
- **Papiersparende Funktion.** Der Phaser 6280 überspringt beim Drucken automatisch die Leerseiten in Dokumenten.

Hochwertige Technik gepaart mit Spitzen-Service und -Support von Xerox

Präzisionsdesign und -technik von Xerox sorgen für stressfreies Drucken und zuverlässige Leistung.

- **Stabil und robust.** Das hohe maximale technische Druckvolumen von 70.000 Seiten pro Monat erfüllt selbst die Ansprüche vielbeschäftigter Arbeitsgruppen.
- **1 Jahr Vor-Ort-Garantie.** Nutzen Sie den branchenweit besten Service und Support.
- **Extrem geräuscharm.** Ideal geeignet für Büros, da besonders leise.
- **PrintingScout™.** Zur Nachverfolgung von Druckaufträgen. Ausgabe von Warnmeldungen bei Druckproblemen und Unterbreitung von Vorschlägen zur Fehlerbehebung.
- **Umweltbewusst.** Der Phaser 6280 ist Teil des Xerox-Recyclingprogramms Green World Alliance. Senden Sie Ihre leeren Tonerpatronen einfach kostenfrei zur Wiederverwertung an Xerox.
- **Energy-Star-konform.** Senkt den Stromverbrauch im Büro.



Verstärken Sie Ihre Botschaften mithilfe von Farbe, damit Sie auffallen und Ihren Kunden eindrucksvoll im Gedächtnis bleiben.

Phaser 6280 Die Fakten im Überblick

- Drucken mit bis zu 25 Seiten/Min. in Farbe und 30 Seiten/Min. in Schwarzweiß
- 600 x 600 x 4 dpi
- 400-MHz-Prozessor
- 256 MB Speicher, erweiterbar auf 1.280 MB
- Maximales technisches Druckvolumen: 70.000 Seiten/Monat
- Papiervorrat: 400 Blatt, erweiterbar auf 950 Blatt



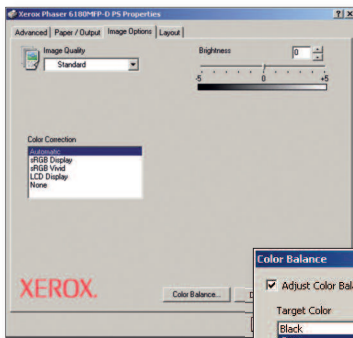
400 x 490 x 473 mm
(B x T x H)



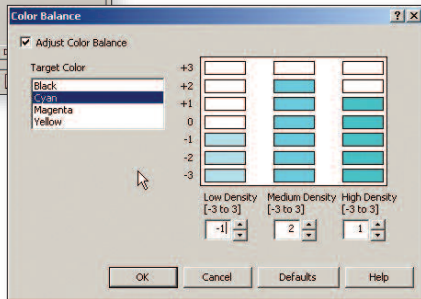
- 1** Schneller, automatischer Duplexdruck standardmäßig bei der Konfiguration 6280DN
- 2** Intuitives Bedienfeld mit Toneranzeige für die schnelle Überprüfung der Tonerstände

- 3** 150-Blatt-Zusatzzufuhr für benutzerdefinierte Formate von A4 bis A6
- 4** 250-Blatt-Hauptpapierfach für Papier mit einer Stärke von bis zu 220 g/m²

- 5** Zusätzliches, optionales 550-Blatt-Papierfach zur Erweiterung des Gesamtpapiervorrates auf 950 Blatt– das Papierfach ist entweder mit oder ohne integriertem Unterschrank erhältlich.
- 6** Optionales Produktivitäts-Kit (mit 40-GB-Festplatte) für noch mehr Druckfunktionen. Geschützter Druck für die Authentifizierung von Nutzern, die vertrauliche Dokumente drucken.



Pantone®-gerechte Volltonfarben-Simulationen und Xerox Farbkorrekturtechnologie



Mit Drucken auffallen und gefallen.

Der Phaser 6280 erweckt Ihre Geschäftsunterlagen mit modernster Farbtechnologie zum Leben.



Phaser® 6280 Druckerkonfigurationen

Phaser 6280N

- 10/100 Base-T Ethernet und USB-Anschluss
- 256 MB Arbeitsspeicher (erweiterbar auf 1.280 MB)
- 150-Blatt-Zusatzzufuhr und 250-Blatt-Papierfach für insgesamt 400 Blatt Papiervorrat

Phaser 6280DN

- Konfiguration 6280N plus:**
- Automatischer Duplexdruck

Zusätzliche Produktivitätsoptionen

- Wireless-Netzwerkadapter
- Zusätzlicher Arbeitsspeicher
- Produktivitäts-Kit mit 40-GB-Festplatte

Zusätzliche Papierverarbeitungsoptionen

- Automatischer Duplexdruck (Standard bei 6280DN)
- 550-Blatt-Papierfach
- 550-Blatt-Papierfach mit Unterschrank

Phaser® 6280

Farblaserdrucker



	6280N	6280DN
Geschwindigkeit	Bis zu 25 Seiten/Min. in Farbe / 30 Seiten/Min. in Schwarzweiß (A4)	
Maximales technisches Druckvolumen	Bis zu 70.000 Seiten/Monat	
Papierverarbeitung	Zusatzzufuhr: 150 Blatt; Benutzerdefinierte Formate: 76,2 x 127 mm bis 216 x 356 mm Papierfach 1: 250 Blatt; Benutzerdefinierte Formate: 148 x 210 mm bis 216 x 356 mm (A4 bis A6) Papierfach 2: 550 Blatt; Benutzerdefinierte Formate: 148 x 210 mm bis 216 x 356 mm (A4 bis A6)	
Papiervorrat	Standard	
	Optional	
Druckausgabe	300 Blatt	
Automatischer Duplexdruck	Optional	Standard
Drucken		
Erste Seite nach	Nur 10 Sekunden	
Auflösung (Max.)	Bis zu 600 x 600 x 4 dpi	
Prozessor	400 MHz	
Arbeitsspeicher (Std./Max.)	256 MB / 1.280 MB	
Anschlussmöglichkeiten	USB 2.0, 10/100Base-TX Ethernet, Optional: Wireless-Netzwerkadapter	
Seitenbeschreibungssprachen	PCL® 6, PCL® 5e, Adobe® PostScript® 3™	
Druckfunktionen	Standard	Mehrfachnutzen, Seitenanpassung an Papierformat, Broschürenlayout, Leerseiten überspringen, Folien-Trennblätter, Schwarzweißdruck, Deckblätter/Trennblätter*, Posterlayout*, Wasserzeichen*, Überlagerung*, Bannerblätter*, Entwurfsmodus*
	Optional	Produktivitäts-Kit (mit 40-GB-Festplatte) für geschützte Druckausgabe/Probendruck/persönliches Drucken/Druckauftrag-Speicherung, Sortierung auf Festplatte und erweiterte Schriftarten- und Formulararchivierung
Sicherheit	IPv6, IP Sec, SNMP 3, IP-Filterung, HTTPS/SSL, 802.1x, geschützte Druckausgabe** (bei zusätzlicher Festplattenoption), passwortgeschützte Verwaltungseinstellungen	
Garantie	1 Jahr Garantie mit Vor-Ort-Kundendienst¹. Optional: Garantieverlängerungen um weitere Jahre	

* Aufruf über PCL-Treiber

** Optionaler Speicher oder Festplatte erforderlich

¹ Keine Garantie für Produkte mit PagePack-Vertrag. Der genaue Umfang des erweiterten PagePack-Servicepakets ist dem Servicevertrag zu entnehmen.

Geräteverwaltung

Phaser Installer, integrierter Webserver
CentreWare® IS, CentreWare Web,
PrintingScout™, Warnmeldungen per E-Mail

Druckertreiber

Windows® 2000/XP/Vista, Server 2003/2008,
Xerox Global Print Driver, Xerox Mobile Express
Driver, Mac OS® 10.3 oder höher, Linux: SUSE™,
Red Hat®, TurboLinux 10 Desktop

Unterstützte Schriften

136 PostScript®-Schriften; 81 PCL®-Schriften

Druckmaterialverarbeitung

Zusatzzufuhr, Fach 2, Fach 3 (optional):
65–220 g/m²

Druckmaterialarten: Normalpapier, glänzendes
Papier, Briefumschläge, Etiketten, Klarsichtfolien,
Karton, Postkarten, Duplexdruck: 65–163 g/m²

Farbstandards

PANTONE®-gerechte Volltonfarben-
Simulationen, Farbkorrektur, ICC-Profil,
Colour Sync

Betriebsumgebung

Temperatur: Lagerung: -20° C bis 40° C
Betrieb: 10° C bis 32° C
Luftfeuchtigkeit: 5 % bis 85 %
Schalldruckpegel:
Drucken: 51,4 dB(A)
Bereitschaft: 30,1 dB(A)
Schalleistungspegel:
Drucken: 6,33 B, Bereitschaft: 4 B
Aufwärmzeit (aus dem Energiesparmodus):
30 Sekunden

Elektrische Anschlusswerte

Stromversorgung: 220–240 V Wechselstrom,
50/60 Hz
Leistungsaufnahme:
Bereitschaft: 70 W
Drucken: 450 W
Energiesparmodus: 4,3 W
ENERGY STAR®-konform

Abmessungen (B x T x H)

6280N: 400 x 490 x 473 mm
Gewicht: 24,5 kg
Abmessungen mit Verpackung:
560 x 650 x 600 mm
Gewicht: 29,7 kg
6280DN: 400 x 490 x 473 mm
Gewicht: 29,25 kg
Optionales Fach 2 für 550 Blatt:
364 x 400 x 86 mm

Zertifizierungen

FCC Abschnitt 15, Klasse B, UL-Zulassung nach UL
60950-1 und CSA-Zertifizierung nach 60950-1-03,
CE-Kennzeichen gemäß Richtlinien 2006/95/EC
und 2004/108/EC, Abschnitt 508 ADA

Lieferumfang

- Phaser 6280 Drucker
- Tonerpatrone (Ergiebigkeit: 2.200 Seiten cyan/
magenta/gelb¹, 3.000 Seiten schwarz¹)
- CD mit Software und Dokumentation
(mit Benutzerhandbuch, Installationsanleitung,
Registrierungskarte, Garantieverklärung)
- Stromkabel

Verbrauchsmaterialien-Recyclingprogramm

Das Verbrauchsmaterial für den Phaser 6280 fällt
unter das Xerox-Recyclingprogramm Green World
Alliance. Weitere Informationen zur Green World
Alliance finden Sie im Internet unter
www.xerox.com/gwa.

Verbrauchsmaterial

Standard-Tonerpatrone¹:

Schwarz: 3.000 Seiten	106R01391
Cyan: 2.200 Seiten	106R01388
Magenta: 2.200 Seiten	106R01389
Gelb: 2.200 Seiten	106R01390

Hochleistungs-Tonerpatrone¹:

Schwarz: 7.000 Seiten	106R01395
Cyan: 5.900 Seiten	106R01392
Magenta: 5.900 Seiten	106R01393
Gelb: 5.900 Seiten	106R01394

Optionen

550-Blatt-Papierfach	097503744
550-Blatt-Papierfach mit Unterschrank	097503833
256 MB Arbeitsspeicher	097503743
512 MB Arbeitsspeicher	097503635
Duplex-Einheit	097503746
Produktivitäts-Kit (mit 40-GB-Festplatte)	097503967
Wireless-Netzwerkadapter	
- Stromumwandler für Europa	097503741
- Stromumwandler für Großbritannien	097503742

¹ Durchschnittliche Anzahl von Standardseiten. Angegebene
Ergiebigkeit entsprechend ISO/IEC 19798. Variiert je nach
Druckbild, Flächendeckung und Druckmodus.

