



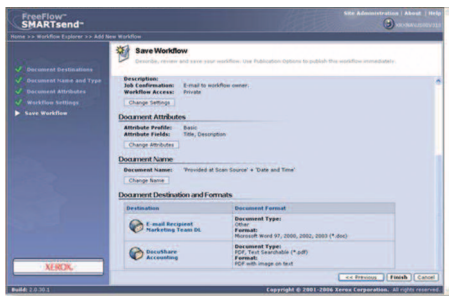
Xerox® SMARTsend® 3.0

Scannen – schnell und sicher

Steigen Sie ein in die neue Dimension der Produktivität: Scannen.

Revolutionieren Sie Ihre Arbeitsweise mit leistungsstarken

Scanfunktionen. SMARTsend® Software macht's möglich. Nutzen Sie SMARTsend zusammen mit Ihrem Multifunktionssystem, um papiergebundene Informationen in elektronische Dokumente umzuwandeln und diese in einem Arbeitsschritt an verschiedene Ziele zu versenden. So stehen allen Mitarbeitern gezielt mehr Informationen zur Verfügung.



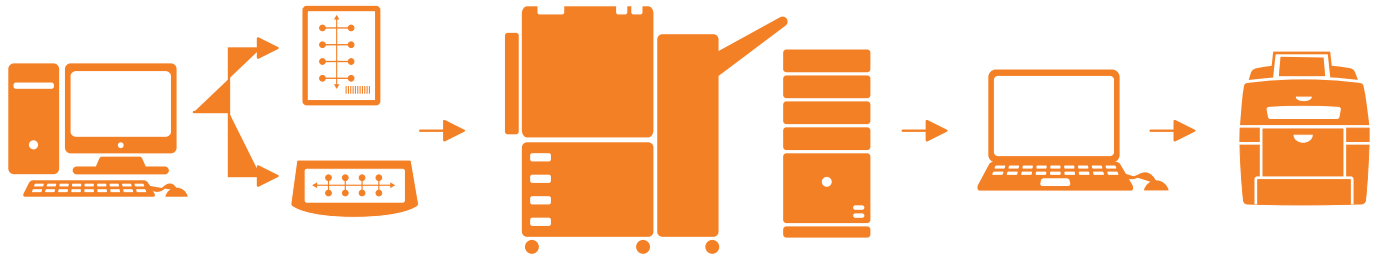
Komplexe Abläufe elegant gelöst

Die SMARTsend-Software vereinfacht Ihr Informationsmanagement. Der Austausch von Dokumenten wird damit kinderleicht.

Verteilen Sie Hardcopy-Informationen in wenigen Sekunden. Sie brauchen die Vorlagen nur einmal zu scannen. SMARTsend wandelt sie in elektronisches Format um und schickt sie automatisch an die im Workflow programmierten Ziele – an mehrere E-Mail-Adressen, Ablagebereiche, Netzwerkordner, FTP-Ordner, Web-Adressen und/oder Remote-Drucker.



- Über die Schaltfläche „Scan to Home“ lassen sich Dokumente direkt an die eigene E-Mail-Adresse, eigene ECM-Systeme oder den eigenen Netzwerkordner schicken. Hierzu können Sie entweder einen einzelnen Scan-Workflow mit Netzwerkauthentifizierung bzw. PIN-Eingabe oder individuelle Scan-Workflows für jeden lokalen Benutzer verwenden.
- „Scan and Store“ (Scannen und Speichern) ermöglicht Einscannen beidseitig bedruckter und farbiger Vorlagen, Ändern der Scanauflösung und Anzeigen größerer Miniaturansichten auf Systemen mit entsprechend großer Benutzeroberfläche. Mit der Funktion „Browse and Print“ (Durchsuchen und Drucken) können Sie 2-seitig und in Farbe drucken.
- Beim Erstellen von Workflows für die Verteilung haben Sie direkten Zugriff auf das firmeneigene Adressbuch, d. h. Sie brauchen keine E-Mail-Adressen einzugeben.
- Leistungsstarke OCR-Funktionen für die optische Zeichenerkennung (Pro Version) sorgen dafür, dass Ihre Dokumente fehlerfrei gescannt werden und Seitenlayout und Format erhalten bleiben.
- SMARTsend Pro konvertiert Ihre Papierdokumente in die Formate, die Sie für die verschiedenen Zielorte in Ihrem Workflow vorgeben. Wenn ein Workflow PDF- oder TIFF-Dateien erfordert, ein anderer dagegen Word- oder Excel-Daten, ist das also kein Problem.
- Verwandeln Sie gescannte Dokumente mit SMARTsend Pro in durchsuchbare PDF-, Word- oder Excel-Dateien und übergeben Sie sie direkt an DocuShare® oder andere unterstützte Ablagebereiche. So werden aus Ihren Hardcopy-Vorlagen indizierte, digitale Informationen, die sich jederzeit schnell auffinden und abrufen lassen.
- SMARTsend 3.0 unterstützt OCR für MS Word 2007, MS Excel 2007 und WordPerfect 10.
- SMARTsend bietet automatische Bestätigung per E-Mail oder Ausdruck, damit Sie sicher sein können, dass Ihre Dateien richtig zugestellt wurden.



Workflow erstellen

Workflow aktivieren

- Geräte-Workflow
- PaperWare-Workflow

- Scan-to-E-Mail
- Scan-to-Repository (Ablage)
- Scan-to-File

Drucken auf Remote-Gerät

1. Workflow am PC erstellen. Machen Sie mit den Workflow-Assistenten die erforderlichen Angaben: Zielorte für Ihre Dokumente, gewünschte elektronische Formate, Aktivierungsmethode usw.

2. Workflow aktivieren

- Am Gerät: Blättern Sie die Liste der gespeicherten Workflows auf der Benutzeroberfläche durch. Wählen Sie den zuvor erstellten Workflow aus. Scannen Sie das zu verteilende Dokument und drücken Sie dann die Starttaste – das war's schon!
- WarePaperWare-Deckblatt: Drucken Sie ein PaperWare-Deckblatt aus, in dem Ihre Workflow-Zielorte aufgelistet sind. Dieses Deckblatt legen Sie dann oben auf das Dokument und scannen es mit, worauf SMARTsend die Anweisungen interpretiert und das Dokument entsprechend weiterleitet.

3. Den Komfort von SMARTsend genießen. Mit einem einzigen, einfachen Workflow haben Sie Informationen an mehrere Zielorte und Empfänger verteilt.

Laden Sie eine kostenlose von SMARTsend® 3.0 Demoversion herunter von www.xerox.com/SMARTsend

Ein intelligenter Netzwerkteilnehmer

Die SMARTsend-Software ist unglaublich IT-freundlich und damit eine willkommene Entlastung für Ihre Systemadministratoren.

- Sicherheit und Zugriff werden über die Netzwerk-Benutzerprofile gesteuert. Damit erübrigt sich das Einrichten einzelner Benutzer. Und wenn Sie den Zugriff einschränken wollen, ist das selbstverständlich auch möglich.
- Geräte werden automatisch lokalisiert, so dass Benutzer jeweils schnell das nächste geeignete Multifunktionssystem finden.
- Gerätelisten lassen sich nach Standorten und Gerätenamen filtern, und Administratoren haben Zugriff auf Geräte über eine webbasierte Benutzeroberfläche.
- Zahlreiche Sicherheitsfunktionen sorgen für einen optimalen Schutz Ihrer vertraulichen Informationen, darunter verschlüsselte Datenübertragung von Endgerät zu Endgerät per HTTPS, sichere Gerätelokalisierung und -konfiguration per SNMPv3, integrierte Netzwerkauthentifizierung und passwortgeschützte, private Workflows.
- Kontrolle der Workflow-Nutzung. Für alle Workflows wird ein Prüfprotokoll angelegt, in dem sämtliche Aktivitäten verzeichnet sind.
- Abgelaufene oder veraltete Workflows können automatisch gelöscht werden.

Modernste Technologie

Die ausgereifte Funktionalität der SMARTsend-Software trägt ihren Teil dazu bei, Ihre Netzwerkinvestition zu optimieren und Ihre Geschäftsprozesse zukunftsfähig zu machen.

- Unterstützt werden die verschiedensten Xerox-Produkte, darunter Xerox® ColorQube™, WorkCentre® Pro Systeme für Farbe und Schwarzweiß und auch die bereits länger bekannten, scanfähigen Xerox Document Centre® Systeme.
- Mit SMARTsend können Sie auch Indizierungsinformationen (Metadaten) zu Ihren Dateien hinzufügen, anhand derer die einzelnen Dokumente später im Handumdrehen aufzufinden sind.
- Folgende Funktionen stehen über Web Service SDK zur Verfügung:
 - Auftragsverwaltung (darunter programmiertes Übermitteln von Aufträgen, Abbrechen von Aufträgen)
 - Plattformverwaltung
 - Workflow-Verwaltung
 - Gerätekonfiguration
 - Scan-to-Home-Verwaltung

- Benutzer EIP-fähiger Xerox Multifunktionssysteme können Hardcopy-Informationen wie Spesenabrechnungen oder Patientenakten einfach direkt in einen Ablagebereich scannen, zum Beispiel in Xerox DocuShare®, Microsoft SharePoint®- oder Windows-Ordner.
 - Wählen Sie auf dem Touchscreen Ihres Multifunktionsgeräts das Symbol „Scan to Repository“ (In Ablage scannen), das sich Ihrem Bedarf anpassen lässt, z. B. „Scan to DocuShare“.
 - Durchsuchen Sie Ihre Online-Ordner und Archive, um ein Scanziel für Ihr Dokument auszuwählen.
 - Sobald Sie auf das Scan-Symbol tippen, erscheint eine Miniaturansicht des Dokuments auf dem Display, damit Sie sehen können, dass das Dokument korrekt gescannt wurde. Mit der Tastatur auf dem Touchscreen können Sie bei Bedarf den Namen des Dokuments ändern.
 - Wählen Sie „Store“ (Speichern), um den Vorgang abzuschließen. An dieser Stelle können Sie, falls gewünscht, eine Bestätigung drucken, um den Auftragsstatus zu verifizieren.

Xerox® SMARTsend® 3.0 – Spezifikationen

SMARTsend – Hauptfunktionen

- Eine Web-gestützte Softwareanwendung für die automatische Digitalisierung und Verteilung von Hardcopy-Dokumenten, damit Sie mehr Personen mehr Informationen zur Verfügung stellen können
- Scan-Workflow über Webbrowser-Assistenten erstellen
- In einem einzigen Scanvorgang mehrere Zielorte ansteuern
- Gescannte Dokumente mit Indexdaten (Metadaten) versehen.
- Papiergebundene Informationen in verschiedene elektronische Standardformate umwandeln
- Je nach Scanziel ein anderes Format vorgeben
- Scan-to-Home-Funktion zur komfortablen Einrichtung von Scanzielen (E-Mail-Adresse, FTP-Site, ECM-Systeme oder Netzwerkordner) für lokale Benutzer
- Sichere, verschlüsselte Übertragung der gescannten Daten über HTTPS
- Private, geschützte Workflows (mit Netzwerk-Authentifizierung am Multifunktionsystem)
- Scanbestätigung am MF-Eingabegerät (gedruckt oder per E-Mail)

SMARTsend Pro – Hauptfunktionen

Alles, was SMARTsend beinhaltet, plus:

- Workflow-Aktivierung über PaperWare (Scan-Deckblätter) zum Ändern von Scanzielen am Eingabegerät.
- Integrierte, optische Zeichenerkennung (OCR) für automatische, digitale Archivierung und einfache Nutzung von Dokumenten

Systemspezifikationen

Zur optimalen Leistungsentfaltung wird empfohlen, die SMARTsend Software auf einem speziellen

Server/PC zu installieren. Mindestanforderungen:

- CPU: 1,0 GHz oder schneller
- Festplatte: Min. 1 GB freier Festplattenplatz
- RAM: Min. 512 MB.
Min. 1 GB für Windows Vista (auch für alle anderen Betriebssysteme empfohlen)
- Netzwerkprotokoll: TCP/IP (HTTP/HTTPS ebenfalls unterstützt)
- Ein Netzwerkadapter (mehrere Netzwerkadapter werden nicht unterstützt)
- Der Computer darf kein Domain-Controller sein.

SMARTsend kann alternativ auf einem gemeinsam genutzten Druck- oder Dateiserver installiert werden, der die vorgenannten Mindestanforderungen erfüllt.

Unterstützte Betriebssysteme

- Windows 2003 Server mit aktiviertem ASP.NET, allen Servicepacks und obligatorischen Updates sowie Internet Information Services (IIS)
- Windows 2008 Server
- Windows XP Professional WorkStation SP2-Plattform
- Vista Business Edition

SMARTsend EIP-Anwendungen werden nur auf Windows 2003 und 2008 Servern unterstützt, nicht auf XP Pro oder Vista Business Servern.

SMARTsend kann außerdem auf einem der vorgenannten Betriebssysteme mit VMwave Virtual Infrastructure oder Microsoft Virtual PC/Virtual Server installiert werden. Hierdurch sinkt jedoch gegebenenfalls die Leistung (langsamere Verarbeitung) des virtuellen Systems.

Client-Anforderungen

Die Client-Schnittstelle von SMARTsend ist Webbrowser-fähig und kann über folgende Webbrowser aufgerufen werden:

Windows-Clients

- Microsoft Internet Explorer ab Version 5.5

Windows-/Mac-Clients

- Netscape Navigator ab Version 7.0

Mac OS X ab v10.2

- Mozilla ab Version 1.7
- Mozilla FireFox ab Version 1.0.6

Linux-/Unix-Clients

- Mozilla ab Version 1.7
- Mozilla FireFox ab Version 1.0.6

Geeignete Xerox Multifunktionsgeräte*

Die folgenden Xerox Multifunktionsgeräte mit Scanner unterstützen SMARTsend:

- ColorQube™ 9201/9202/9203
- Document Centre 425, 426, 430, 432, 440
- Document Centre 460ST, 470ST, 480ST, 490ST
- Phaser® 3635 MFP
- WorkCentre® 232/238, 245/255, 265/275
- WorkCentre 4150, 4250, 4260
- WorkCentre 5222/5225/5230/5225A/5230A
- WorkCentre 5632/5638/5645/5655/5665/5675/5687
- WorkCentre 6400
- WorkCentre 7132, 7232/7242
- WorkCentre 7328/7335/7345/7346, 7425/7428/7435
- WorkCentre 7655/7665/7675
- WorkCentre 7755/7765/7775
- WorkCentre M20/M20i, M24
- WorkCentre M118/M118i
- WorkCentre Pro 32, 35, 40, 45, 55, 65, 75, 90
- WorkCentre Pro 123/128, 133, 165/175
- WorkCentre Pro 232/238, 245/255, 265/275

- WorkCentre Pro C2128/C2636/C3545
- Xerox 4595™ Kopierer/Drucker (mit Vorbehalten)

*Näheres zur SMARTsend-Kompatibilität finden Sie unter www.xerox.com.

Internet-Fax oder E-Mail-fähige Geräte (über PaperWare-Deckblätter – nur SMARTsend Pro), darunter:

- WorkCentre Pro 685/785
- WorkCentre M20i
- WorkCentre M118i
- WorkCentre M24

WorkCentre Pro- und Document Centre-Anforderungen

- Scan-to-File aktiviert
- TCP/IP
- LPR aktiviert
- DNS-Host-Name oder statische IP-Adresse zugeordnet

Unterstützte Ausgabeziele und Ablagebereiche

- E-Mail
- FTP
- Microsoft-Netzwerkordner
- NetWare-Ordner (Novell® NetWare – Version 5.x oder 6.x)
- Remote-Drucker
- Web-URL
- Domino.doc (Version 3.1)
- Domino (Version 5.x oder 6.0)
- DocuShare 5.0 und 6.0
- Microsoft SharePoint Portal Server 2001, 2003 und 2007
- Hummingbird DM 5.1.0.5 (optional)
- Interwoven WorkSite 8.0 (optional)
- Documentum 5.2.5.SP3 (optional)
- Live Link Enterprise Server 9.5 (optional)

Weitere Informationen erhalten Sie telefonisch oder im Internet unter www.xerox.com/office

