

# EFI SendMe



## Überblick Office-Lösungen

*Seit jeher steht der Name Xerox für praktische und effiziente Lösungen rund um das Thema Dokumentenverwaltung. Und mehr denn je sind Ihre Kundenwünsche uns Befehl.*

*Im Rahmen unseres Alliance-Partner-Programms entwickeln wir maßgeschneiderte Lösungen, deren Grundlage die Leistungsfähigkeit und Flexibilität der Xerox-Bürotechnologie ist. Partnerschaft, Technologie, Innovation von Geschäftsprozessen: Xerox bringt auch Ihre Arbeit in Fluss.*

*Dank unserer Partnerschaften erhalten Sie aus unserer Hand schon heute zukunftsfähige Lösungen, die vielfältigste Arbeitsflüsse und Büroanforderungen meistern. Diese Broschüre möchte Sie darüber kurz und bündig informieren*

## Überblick

EFI SendMe ist eine schlüsselfertige Lösung, mit der Anwender Papierdokumente in elektronische Dateien konvertieren können - für die sofortige Lieferung, der vereinfachten Speicherung oder der direkten Übergabe in einen digitalen Workflow .

- SendMe stellt ein Front-End für Document Centre- und Work Centre Produkte dar.
  - Die integrierte Schnittstelle für Farb-Touchscreens ermöglicht Endanwendern eine vollständige Scannervorschau
  - Das Produktdesign bietet eine gesicherte, einfach bedienbare Umgebung, bei der der Anwender die Aufgabe erledigt, bevor er den Platz verlässt

- Die GUI-Schnittstelle von SendMe kann auf spezifische Workflows von Anwendern oder Arbeitsgruppen zugeschnitten werden, um
  - den Wert von Xerox für Großkunden zu erhöhen (installierte Anlagen und neue Installationen)
  - eine Grundlage für professionelle Services zu schaffen (von Xerox oder Dritten)
  - vorhandene DC-Lösungen mit PaperPort usw. zu ergänzen
- Zielkunden/Markt: Unternehmen
- Wertaussagen: Erhöhte Nutzung der Multifunktionsfähigkeit für authentifizierte, Walk-up-Scan-/Druckaufträge



## Vorteile

Dank seiner Walk-up-Umgebung und der intuitiven, anwenderfreundlichen GUI Schnittstelle erfordert EFI SendMe keine oder nur sehr wenig Schulung, d. h. die Investitionen von Unternehmen machen sich vom ersten Moment an bezahlt.

### Authentisierung

- Um die Sicherheit der Netzwerkressourcen zu gewährleisten, ist ein Login mit Benutzername, Kennwort und Domäne erforderlich.

### Dateiformate

- PDF mit optionaler OCR-Zeichenerkennung und 128-Bit-Dateiverschlüsselung, Einzelraster-TIF oder -JPEG und Multiraster-TIF

### Touch screen keypad

- In den Sprachen Englisch, Französisch, Italienisch, Deutsch, Spanisch, Schwedisch und Japanisch erhältlich

### Zählerstandablesung

- Zugriff auf Informationen über das Scanverhalten, ähnlich wie für Verrechnungszähler

### Bearbeiten, Kommentieren und Bereinigen

- Einseiten- und Mehrseitenvorschau: Entfernen von Rändern, Korrektur des Schräglafs, Entfernen unerwünschter Punkte, Invertieren, Drehen, Einstellungen, Helligkeit, Kontrast, Seite hinzufügen/löschen, Wählen, Linie, Text, Markieren, Löschen, Stempeln, Ausschneiden, Kopieren und Einfügen

### Zentrale Administration

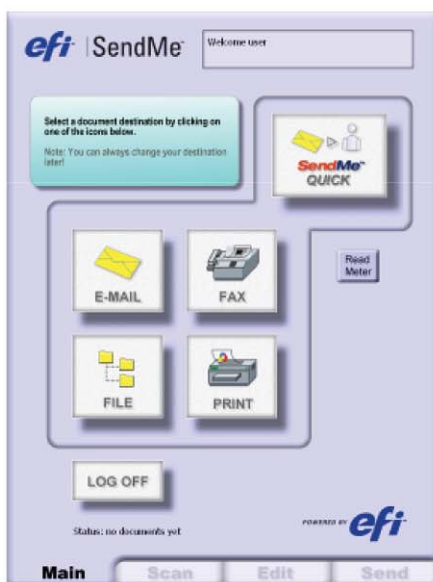
- Konfiguration mehrerer SendMe-Einheiten von einem Standort aus

### Workflow Software Connector-Module

- Captaris RightFax
- Equitrac
- DocuShare
- AccuRoute

### Fakturierung

- Verfolgung der Scanaktivitäten eines einzelnen Anwenders oder einer einzelnen Sitzung
- Datenexport im .csv-Format



## Kundenszenarien

Beispiele für Zielbranchen und die entsprechende Positionierung der Lösung: Finance & Banking

### Finanz- und Bankenwesen

#### Der Bedarf:

- Zeitnahe Lieferung von Investitionsempfehlungen, Forschungsunterlagen und anderem Begleitmaterial an Niederlassungen und Kunden weltweit

#### Die Lösung:

- Wegfall von Fax und Telefongebühren
- Wegfall der monatlichen Wartungskosten für Faxgeräte
- Wegfall der Kurierkosten für die Expresszustellung von Papierdokumenten
- Wegfall der mit normaler Postzustellung verbundenen Verzögerung
- Online-Zugriff auf archivierte Informationen

### Rechtswesen

#### Der Bedarf:

- Zeitnahe, hochqualitativer und sicherer Austausch von Informationen
- Höhere Effizienz beim Archivieren und Wiederabrufen fallbezogener Informationen

#### Die Lösung:

- Verbesserung der Bildqualität gegenüber Faxdokumenten
- Erhöhung der Sicherheit durch eine automatische elektronische Überwachung der Dokumentenzustellung
- Nahtlos integrierbare Eingabelösung für vorhandene Dokumentenmanagementsysteme

### Einzelhandel

#### Der Bedarf:

- Übermittlung von Schulungsunterlagen sowie von täglichen, wöchentlichen und monatlichen Tätigkeitsberichten an entfernte Standorte

#### Die Lösung:

- Wegfall von Kosten für Fax- und Expresszustellungen an entfernte Läden und Büros
- Wegfall der kostspieligen mehrmaligen Dateneingabe, wie sie bei Papierdokumenten erforderlich ist
- Erhöhte Auftragsgenauigkeit durch die Möglichkeit, im Zentraleinkauf elektronische Kopien von Bestellungen/Aufträgen vor dem Versand an Lieferanten zu prüfen

## Technische Daten

EFI SendMe ist als schlüsselfertiges Paket konfiguriert, mit dem Standardkomponenten und Technologien maximal genutzt werden können. Zu diesen Komponenten und Technologien gehören:

- DELL OptiPlex SX270 Computer mit einer 2,2 GHz Intel Celeron CPU, 512 MB RAM, 20 GB Festplattenspeicher, CD-ROM-Laufwerk, Microsoft Windows XP Professional und EFI SendMe Software
- ELO Touchscreen, im Längsformat montiert, um die Vorschau auf Dokumente am Bildschirm zu erleichtern
- Bildschirmständer in ästhetischem Design, mit niedrigem Schwerpunkt und fünf verstellbaren Füßen. Neben seiner Funktion als Monitorplattform dient dieser Ständer zur Unterbringung der Verkabelung, des Computers, der Tastatur, der Maus und der Dokumentation
- Die Option zur Erweiterung vor Ort umfasst eine Tastatur mit integriertem Trackball auf einer Halterung.

## Unterstützte Xerox Produkte und Services

Document Centre:

DC535/545/555 (0.26.32.0, 0.27.18.0)

DC490/480/470/460

DC425/432/440 (SMP 3.2.2, ESS: 3\_2\_22s)

DC430 ST (3.2.27)

DC332/340ST SMP1 (ESS: 1.12.35.1s)

WorkCentre Pro:

WCP 123/128

WCP 65/75/90/265/275

WCP 35/45/55/232/238/245/255

WCP 32/40 Color/C2128/C2636/C3545

WorkCentre:

WC 7132/7228/7235/7245/7655/7665

## Kontakte

### Deutschland

Thorsten Hamdorf  
Kaiserswerther Straße 115,  
D-40880 Ratingen, Germany  
Telefon: +49 (0)2102 745-4100  
Fax: +49 (0)2102 745-4111  
Thorsten.hamdorf@efi.com

### Schweiz, Österreich, Osteuropa

Steffen Haaga  
Telefon: +49 74 23 951 31 75  
Kaiserswerther Straße 115,  
D-40880 Ratingen, Germany  
Telefon: +49 (0)2102 745-4100  
Fax: +49 (0)2102 745-4111  
Steffen.haaga@efi.com

### Skandinavische Länder

Tommy Segelberg  
Telefon: +46 (0)708 281 120  
Home Office +46 (0)8511 73 501  
Frösundaviks Allé 15 4tr, 169 70 Solna,  
Sweden  
Telefon: +46 (0)8655 2621  
Fax: +46 (0)8655 2635  
Tommy.segelberg@efi.com

### Großbritannien

Ash Aggarwal  
Telefon: +44 (0)7736 957 335  
Stonebridge House, Padbury Oaks,  
Old Bath Road,  
Longford, Middlesex, UB7 0EW, UK  
Telefon: +44 (0)20 8476 7676  
Fax: +44 (0)20 8476 7636  
Ash.aggarwal@efi.com

### NL und Belgien

Ronald Ostendorf  
Telefon: +31 (0)646 283 543  
Boeing Avenue 201 - 207,  
1119 PD Schiphol-Rijk, The Netherlands  
Telefon: +31 (0)20 658 8000  
Fax: +31 (0)20 658 8001  
Ronald.ostendorf@efi.com

### Frankreich

Jérôme Faure  
Telefon: +33 (0)680 728 911  
Immeuble Atria 5, Place des Marseillais,  
94227 Charenton Le Pont, Cedex, France  
Telefon: +33 (0)1 41 79 00 13  
Fax: +33 (0)1 43 75 87 77  
jerome.faure@efi.com

### Spanien

Juan Antonio Prado  
C/Cariatides, 43  
28230 Las Rozas, Spain  
Telefon: +34 609 222 332  
Fax: +34 916 032 062  
Juan.Antonio.prado@efi.com

### Italien

Alessandro Bellotti  
Telefon: +39 335 5645 379  
Centro Direzionale Milanofiori, Strada 1 Palazzo  
F1  
20090 Assago, Italy  
Telefon: +39 028 228 1211  
Fax: +39 028 228 1219  
Alessandro.bellotti@efi.com

---

**Working together...  
getting results.**

**Together we can.**

### Weitere Informationen

über das Xerox Alliance Partners Programm  
finden Sie unter  
[www.xerox-solutions.com](http://www.xerox-solutions.com)