



# Pcounter

## Druckmanagement Lösungen

***Pcounter Europe***

**xerox**



Alliance  
Partner

# Druckabrechnungs - und Sicherheitslösungen

Xerox fühlt sich verpflichtet, Unternehmen zu helfen, ihren Papiermüll im Büro zu reduzieren, Dokumentenkosten zu ermitteln und weiter zu berechnen, IT-Anforderungen zu vereinfachen und die Sicherheit und Vertraulichkeit von unternehmerischen, persönlichen und Kundeninformationen sicher zu stellen. In enger Zusammenarbeit mit unseren Xerox Alliance Partnern entwickeln wir kundenspezifische Lösungen, die die Leistung und Flexibilität unserer Office Produkte wirksam unterstützen. Partnerschaft, Technologie und innovative Geschäftsprozesse - Xerox makes your work... flow.

Diese Lösungsübersicht bietet Ihnen einen kurzen Einblick, wie Xerox gemeinsam mit Partnerangeboten auf heutige und zukünftige Herausforderungen im Kopier- und Druckmanagement reagiert und passende Lösungen anbietet.

## Lernen Sie Pcounter kennen!

### Übersicht

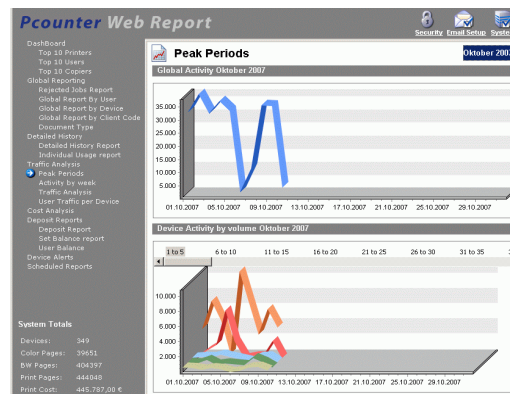
Pcounter hat mehr als 15 Jahre Erfahrung in der Entwicklung und Einführung von Dokumenten-Abrechnungssystemen für eine Vielzahl verschiedener Branchen. Über die reine Druckabrechnung hinaus bietet Pcounter Lösungen für Kopier-, Scan- und Faxabrechnung sowie "Vertraulichen Druck", webbasierte Bezahlssysteme und embedded Terminals (Xerox EIP).

### Kostenkontrolle

Die Erfassung der Druck- und Kopierkosten ist der erste Schritt zur Kostenkontrolle und sollte so selbstverständlich sein wie z. B. die Überwachung von Reisekosten-Budgets. Outputkosten sind dabei weit höher aber mit den richtigen Werkzeugen genauso einfach und verlässlich zu erfassen. Um diesen Stand zu erreichen ist es unerlässlich, festzustellen, wo die Kosten heute verursacht werden.

### Sicherheit und Integration

Sicherheit rund um den Druckdatenstrom erfordert z. B. eine zentrale Protokollierung der Transaktionsdaten, eine Identifikation vor dem Ausdruck und/oder den Einsatz von ID-Karten direkt am Drucker/MFP. Pcounter bietet diese Funktionen bis hin zur Integration von kundenseitig bereits vorhandenen Karten und Einbindung in die vorhandene IT-Infrastruktur.



## Herausforderung

- Papierverschwendung aufgrund un-wirtschaftlicher Druckstrategie
- Unangemessener Farbeinsatz bei Dokumenten die keine Farbe erfordern
- Produktivitätssteigerung durch die Auswahl optimaler Ausgabegeräte
- Bewusstsein, dass Dokumente Kosten verursachen
- Optimierung des Geräteparks hinsichtlich tatsächlich produzierter Seiten
- Kostenreduktion durch Druckregeln, z. B. Umlenken, Löschen, Pausieren von Jobs
- Transparenz über die aktuellen Druck- und Dokumentenkosten
- Weiterberechnung von Kosten auf Verursacher, Kostenstellen, ...
- Vertraulicher Druck, nur der rechtmäßige Autor kann das Dokument freigeben und mitnehmen

# Funktionen und Nutzen

## Funktionen

### Erfassung, Abrechnung und Sicherheit

Mit Pcounter können Sie Dokumentenkosten von Netzwerk- und lokalen (optional) Druckern erfassen, zuordnen, analysieren und weiterberechnen.

- Wie und von wem werden Drucker genutzt?
- Verschiedene Abrechnungsmöglichkeiten - z. B. Nutzer, Gruppen, Kostenstellen und Ausgabegerät
- Budget Management für Schulen/Hochschulen
- Regelbasiertes Drucken zur Umsetzung der unternehmensinternen Outputstrategie
- Berichte z. B. tabellarisch, grafisch und/oder vollautomatisch
- Kostenstellenabrechnung mit der Möglichkeit von Unterkostenstellen
- Skalierbarkeit für kleine und große Netzwerke
- Lösungen von Drittanbietern und Datenbanken können integriert werden

Status	Device	No. of Alerts	Volume	Cost Value
Very High	FAP-VS141	416,5	27200	7500
Very High	FAP-VS144	187,05	14050	7500
Very High	KOP1124	79,74	9397	7500
Very High	FAP-VS149	71,52	2388	7500
High	KOP1121	61,27	4718	7500
Normal	KOP1122	57,49	4021	7500
Normal	KOP1123	5,54	4044	7500
Normal	KOP1125	45,49	3462	7500
Normal	SOR1244	43,21	3241	7500
Normal	KOP1126	40,89	3047	7500
Normal	KOP1129	38,44	2975	7500
Normal	KOP1127	36,12	2746	7500
Normal	KOP1128	35,22	2436	7500
Normal	KOP1120	35,19	2639	7500
Normal	KOP1120	35,24	2562	7500
Normal	SOR1204	31,85	2392	7500
Normal	KOP1123	31,42	2297	7500
Normal	KOP1241	30,3	2249	7500
Normal	KOP1122	29,49	2224	7500
Normal	KOP1129	28,7	2274	7500
Normal	KOP1129	28,7	2175	7500
Normal	FAP-VS142	28,42	2147	7500
Normal	KOP1120	28,12	2044	7500
Normal	KOP1129	25,76	1947	7500
Normal	KOP1121	25,74	1944	7500
Normal	KOP1121	24,21	1810	7500
Normal	SOR1122	23,89	1762	7500
Normal	SOR11204	23,18	1744	7500

## Nutzen

- **Stabilität**  
Pcounter hat in tausenden von Installationen seine Verlässlichkeit bewiesen
- **Kontrolle**  
Mit Pcounter optimieren Sie den Dokumentenworkflow, die Kosten, die Zugriffsrechte auf Funktionen und Geräte.
- **Webbasierte Bezahlsysteme**  
Pcounter Web Pay ist ein Online Service der Studenten die Aufladung ihres Druck- und Kopierbudgets über das Internet ermöglicht und gleichzeitig die Administrationskosten reduziert.
- **Vertraulicher Druck**  
Über die Pcounter Konfiguration können die meisten Kundenforderungen hinsichtlich "Vertraulicher Druck", Anmeldung vor Freigabe/Ausdruck, Einsatz von ID-Karten, Druck auf einen zentralen Printserver und Pullprinting (Druckjob folgt dem Nutzer an ein beliebiges Ausgabegerät) realisiert werden.
- **Grafische Berichte**  
Pcounter Web Report bietet grafische Berichte, die automatisch erzeugt und z. B. periodisch wiederkehrend per E-Mail versandt werden können. Kundenspezifische Berichte sind ebenfalls möglich.
- **Schnelle Amortisation**  
Kostenkontrolle und die Weiterberechnung auf Kostenstellen und Verursacher führen zum verantwortungsbewussten Umgang mit der Ressource "Dokument" und ermöglicht einen schnellen Return of Investment.
- **Farbrechte**  
Pcounter kann Nutzerrechte verwalten und so den Zugriff auf Farbe und einzelne Funktionen wirkungsvoll steuern

Pcounter unterstützt die verbreitetsten Kartentechnologien und ermöglicht so die einfache Integration von kundenseitig bereits vorhandenen Mitarbeiterausweisen, Zutrittskarten, Zeiterfassungskarten usw. Diese werden sowohl mit externen Hardware- als auch embedded Softwareterminals unterstützt.

- Vertraulicher Druck, wenn die Nutzer sich vor dem Ausdruck per Karte authentisieren müssen.
- Pullprinting, wenn der Druckjob dem Nutzer an ein beliebiges Ausgabegerät folgen soll.
- Überprüfung der Nutzer-ID und des Budgets vor der Freischaltung des MFP's.
- Erfassung und Protokollierung aller Transaktionsdaten des MFP's.
- Projekte und Kostenstellen können am Gerät ausgewählt werden.
- Unterstützung der wichtigsten kontaktlosen Kartenstandards.

# Kundenszenarien

## Anwendungsfall #1

*Beratungsunternehmen mit tausenden von Projekten und Kunden*

*Hauptforderung ist die Zuordnung von Dokumentenkosten auf Projekte, Kunden/Mandanten und Bereiche in Verbindung mit Kostenbegrenzungen und optionaler Weiterberechnung*

### Nutzen:

Beim Ausdruck wird der Nutzer aufgefordert, ein Projekt bzw. einen Kunden auszuwählen und die entstehenden Kosten werden diesem Konto belastet. Bei Kopien und Scans erfolgt diese Zuordnung direkt am Touchpanel des Xerox MFP. Pcounter protokolliert die Transaktions- und Kontodaten dann zentral auf dem Server.

Pcounter kann dabei weitgehend in die kundenseitige IT-Infrastruktur integriert werden: Nutzerverwaltung mit Active Directory, Kostenstellen aus beliebigen Datenbanken mit dem Zusatzmodul Custom Data Kit (CDK). Die Übergabe der Daten von Pcounter an z. B. Finanz-/ERP-Systeme ist ebenfalls mit dem sehr flexiblen und anpassungsfähigen CDK möglich.

### Ergebnis:

Das Beratungsunternehmen erhält eine Lösung, mit der alle Dokumentenkosten erfasst und den einzelnen Kostenstellen zugeordnet werden. Der Datenexport zu weiterführenden Systemen ist einfach möglich und gibt dem Unternehmen die Chance, Kosten an Kunden und Projekte weiterzuberechnen bzw. liefert wichtige Informationen zur Nachkalkulation von Projekten.

Nebenbei erhöhen Funktionen wie "Vertraulicher Druck", zwingende Identifikation vor dem Ausdruck und der optionale Einsatz von ID-Karten die Outputsicherheit erheblich.

## Anwendungsfall #2

*Hochschule mit tausenden von Studenten*

*Hauptforderung ist die Kostenkontrolle und Weiterberechnung der Outputkosten an die Studenten*

### Nutzen:

Pcounter kann so konfiguriert werden, dass Druck-, Kopier- aber auch Scan- und Faxkosten direkt dem Budget des Nutzers - in diesem Fall des Studenten - belastet werden. Je nach hochschulseitigen Anforderungen kann Pcounter verschiedene Strategien abbilden: Integration von bereits vorhandenen Studentenausweisen und Datenbanken, "Vertraulicher Druck" und Pullprinting, Plotabrechnung sowie die Einbindung von embedded Terminals (Xerox EIP) oder Hardwareterminals.

Durch die Pcounter Skalierbarkeit ist das System für Einrichtungen mit 500 aber auch mehr als 50.000 Studenten einsetzbar.

Mit dem Online Service Pcounter Web Pay (PWP) können Studenten Ihr Budget webbasiert, 24 Stunden am Tag, von jedem internetfähigen Rechner aus aufladen. PWP bietet so ein weitgehend selbstbedientes System mit minimalem Administrations- und Verwaltungsaufwand.

Weitere Informationen: [www.pcounterwebpay.com](http://www.pcounterwebpay.com)

### Ergebnis:

Die Hochschule erhält eine flexible und skalierbare Lösung zur Erfassung der Druck-, Kopier- und Scankosten und kann diese bei Bedarf - prepaid oder nachgelagert - an die Studenten weiterberechnen.

Werden Terminals eingesetzt, kann "Vertraulicher Druck" - sowohl für Studenten als auch Mitarbeiter der Hochschule - angeboten werden. Die Anmeldung kann durch Eingabe von Nutzernamen/Passwort oder noch komfortabler per ID-Karte erfolgen.

### Unterstützte Xerox Geräte:

Für Informationen über die unterstützten Xerox MFP nehmen Sie bitte Kontakt mit uns auf:

[www.pcounter-germany.com](http://www.pcounter-germany.com)

---

Weitere Informationen zu unsere Lösung erhalten Sie bei uns:

### **Pcounter Europe**

Europa - Mittlerer Osten - Afrika

E-Mail: [sales@pcounter-europe.com](mailto:sales@pcounter-europe.com)

Web : [www.pcounter-europe.com](http://www.pcounter-europe.com)

### **Pcounter Germany**

Deutschland - Österreich - Schweiz

E-Mail: [sales@control-systems.de](mailto:sales@control-systems.de)

Web: [www.pcounter-germany.com](http://www.pcounter-germany.com)

*Working together...*

*Getting results.*

*Together we can.*

<http://www.xerox-solutions.com/Partners>

## **Pcounter Europe**

