

CopyCentre®  
C123/C128

WorkCentre®  
M123/M128

WorkCentre® Pro  
123/128

**XEROX®**

Technology | Document Management | Consulting Services

Kopieren | Drucken | Scannen | Faxen | Mailen

# Einfach Spitze



# Einfach in der Handhabung

# konkurrenzlose Leistung

Die neue Produkt-Familie von Xerox, verfügbar in drei vielseitigen und leistungsstarken Ausführungen, macht das Arbeitsleben leichter. Zu den Stärken dieser neuen Produkte zählen vor allem die echte 1200-dpi-Druckauflösung, die Materialverarbeitung und ganz einfach die herausragende Kopier-, Scan- und Dokumentenmanagement-Funktionalität. Ganz gleich, ob Sie nur allgemeine Druck- und Kopierfunktionen benötigen oder umfassende Multifunktionalität wünschen – bei Xerox finden Sie garantiert ein ausgereiftes Produkt, mit dessen Hilfe Sie Ihre Arbeit schneller und effizienter erledigen können.



## Flexible Konfigurationen ganz nach Bedarf

Wählen Sie den Funktionsumfang, den Sie für Ihre Anforderungen benötigen. Vom einfachen Kopierer bis hin zur voll multifunktionalen Maschine mit den Funktionen Drucken, Kopieren, Scannen, Faxen und E-Mail Versand. Dies alles in einer konkurrenzlosen Geschwindigkeit und Leistungsfähigkeit.



Drucken



Kopieren



Scannen

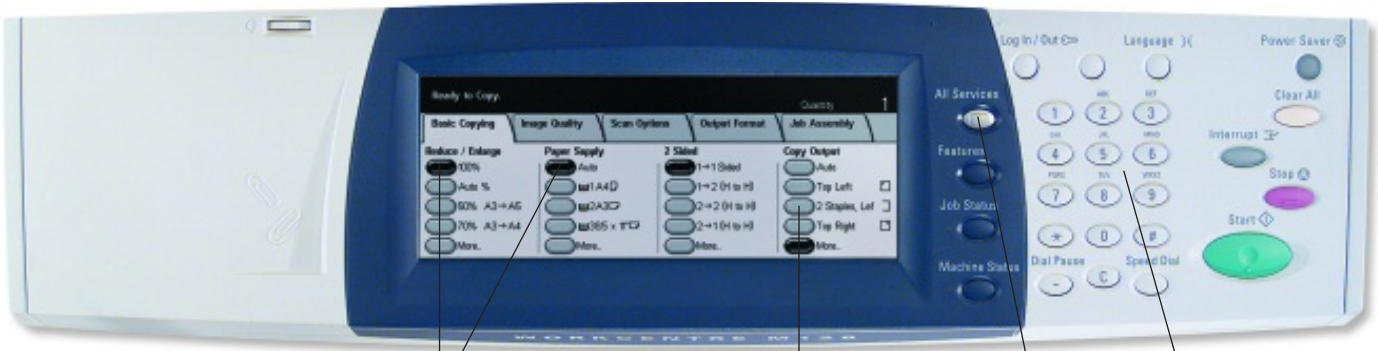


Mailen



Faxen

Dank einer einfachen verständlichen Benutzeroberfläche lassen sich zahlreiche Funktionen per Tastendruck abrufen.



Zeit sparende "Auto"-Funktionen sorgen für zuverlässig gute Druckqualität

Leistungsstarke Funktionen zur Dokumenten-Erstellung direkt auf Abruf

Direkter und bequemer Zugriff auf anspruchsvolle Funktionen wie Netzwerk-Scannen, Faxen und E-Mails

Tastenfeld

## Einzigartig einfach

Bei Xerox-Systemen ist die Nutzung anspruchsvoller Funktionen leichter denn je. Dank einer verständlichen Benutzeroberfläche ist es eine wahre Freude, ein solches System im Büro zu haben.

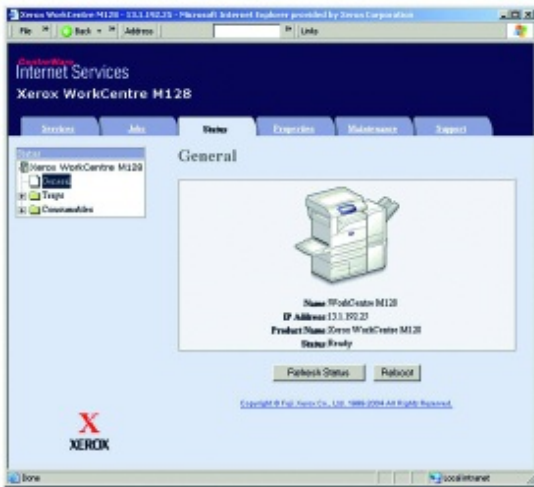
- Intelligente Papierbehälter mit Papierformat-Erkennung ermöglichen eine automatische Anpassung an die Anforderungen der jeweiligen Druckanwendung.
- Ein kurzer Papierweg sorgt für eine zuverlässige Papierverarbeitung – selbst bei schweren Druckmaterialien oder Spezialpapieren.
- Weniger Arbeitsschritte bei Standardjobs dank branchenweit führender Benutzeroberfläche.
- Unterbrechungsfreier Arbeitsfluss dank Vorausprogrammierung; ermöglicht die gleichzeitige Erledigung mehrerer Aufgaben.

## Spitzenfunktionen

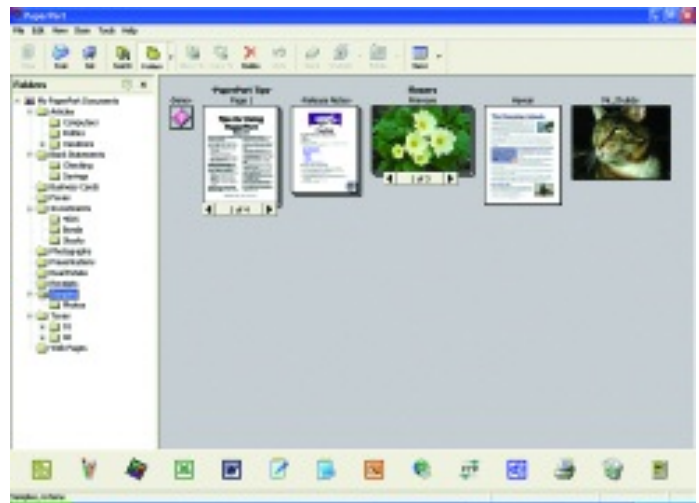
Ein umfassendes Angebot an anspruchsvollen Funktionen, die man bei anderen Bürosystemen dieser Klasse vergeblich sucht, erleichtert die Automatisierung täglicher Aufgaben.

- Die Druckoption bietet eine Auflösung von 1200 x 1200 dpi, eine optionale 20-GB-Festplatte sowie echtes Adobe® Postscript® 3™ sorgen für eine maximale Leistung in stark beanspruchten Büroumgebungen.
- Aufträge im Gerät speichern und erst drucken/kopieren, wenn sie benötigt werden.
- Xerox Meter Assistant™ – höhere Abrechnungsgenauigkeit und integrierter Prüfprozess durch automatische Übergabe der Zählerstände ohne Benutzereingriff.

- Xerox SuppliesAssistant™ – verwaltet die Nutzung und Bestellung von Verbrauchsmaterialien, um sicherzustellen, dass jederzeit die richtigen Materialien verfügbar sind.
- CentreWare Scanning Services – ermöglicht die Integration gedruckter Dokumente in einen digitalen Workflow, um diese Dokumente möglichst schnell und in nahezu jedem beliebigen Format erfassen, speichern und verteilen zu können.
- Eine spezielle Folienfunktion ermöglicht die Verarbeitung von Folien und Handouts in ein und demselben Auftrag.
- Blitzschnelle Scanfunktion mit bis zu 50 Bildern pro Minute (im 200-dpi-Modus) – damit Sie Ihre Aufträge mehr als pünktlich erledigen können.



Ein integrierter Web-Server (EWS) überwacht die Druckaufträge und den Druckerstatus über einen standardmäßigen PC-Browser. Benutzer können direkt am PC auf Druck- und Faxfunktionen zugreifen. Netzwerkadministratoren können die Druckanforderungen der Büroanwender besser analysieren und unterstützen.



Scan to PC Desktop® ermöglicht den Dokumententransfer an Textverarbeitungsprogramme, Kalkulationsblätter und Datenbankanwendungen, wo sich diese Dokumente zeit- und geldsparend bearbeiten, verteilen und speichern lassen.

## Intelligente Technologien

Diese neue Produkt-Familie bietet eine Vielzahl von leistungsstarken Funktionen für verschieden große Arbeitsgruppen. Durch Prozessrationalisierung vereinfachen sie die Geräteverwaltung und sorgen so für mehr Produktivität.

- Spitzen-Scanlösungen wandeln gedruckte Vorlagen in digitale Dokumente um und verteilen diese überall hin: E-Mail, PC-Desktop, Datei/Server, Internet-Fax.
- Die Scan to PC Desktop™ – Software ermöglicht den Dokumententransfer an Textverarbeitungsprogramme, Kalkulationsblätter und Datenbankanwendungen und reduziert somit den Zeit- und Geldaufwand für die Bearbeitung, Verteilung und Speicherung von Dokumenten.
- Geschützte Ausgabe, Geschütztes Fax und verschlüsselte Datenübertragung sorgen dafür, dass geschäftskritische Informationen vertraulich bleiben.
- Die Web-Software CentreWare® ermöglicht die proaktive unternehmensweite Verwaltung von herstellerunabhängigen Druckumgebungen. Mit Hilfe dieser Software können Sie Ihr System intensiv überwachen, um einen reibungslosen Systembetrieb zu gewährleisten.
- Problemlose Einrichtung, Überwachung und Verwaltung von Netzwerkgeräten mit Hilfe der CentreWare® Internet Services-Software.



# Einfachheit durch Vielfalt

Hohe Ansprüche erfordern geniale Erfindungen... so wie die neue beeindruckende Produktfamilie von Xerox. Ganz gleich, ob Sie Kopier-, Druck-, Fax- oder Scanfunktionalität suchen oder alle genannten Funktionen – und mehr – nutzen möchten; bei Xerox finden Sie dieses vielseitige Funktionsangebot in einem rationellen Einzelsystem. Je mehr Funktionen Sie direkt abrufen können, desto schneller und einfacher sind Ihre Arbeitsabläufe. Nutzen Sie diese leistungsstarken Produkte, um Ihre Produktivität zu vervielfachen und gleichzeitig betriebliche Aufgaben und Abläufe zu vereinfachen.

## CopyCentre® C123/C128

### Digitalkopierer



#### Basisfunktionalität und mehr

Das CopyCentre C123/C128 bietet neben seiner Kopierer-Basisfunktionalität eine Vielzahl von Sonderfunktionen zur Erleichterung der täglichen Kopierarbeit.

- Schnelles Kopieren mit 23/28 Seiten/Min. und Ausgabe der ersten Kopie nach weniger als 4,5 Sekunden
- Flexible Papierverarbeitung und automatischer Duplexdruck
- Eine Vielzahl von Sonderfunktionen für einen schnelleren und komfortableren Kopierbetrieb: Auftragsaufbau, Klarsichtfolien, +N-Sätze, Vermerke, Mehrfachnutzen, Broschüreneerstellung, Poster/Plakate, Deckblätter und Buchkopien
- Erweiterte Funktionalität durch Faxen ohne PC-Unterstützung (optional)

## WorkCentre® M123/M128

### Kopierer/Drucker



#### Zusätzliche Netzwerkdruck-Funktionalität zu einem günstigen Preis

Das Multifunktionssystem WorkCentre M123/M128 bringt Sie einen Schritt weiter. Dieses System unterstützt dieselben flexiblen Kopierfunktionen wie das CopyCentre und stellt darüber hinaus leistungsstarke Druckfunktionen bereit.

- Die Netzwerkdruck-Funktionalität erfüllt im Hinblick auf Geschwindigkeit und Effizienz die Anforderungen viel beschäftigter Arbeitsgruppen
- Druckfunktionen wie Wasserzeichen, Deckblätter und Poster/Plakate sowie weiterführende Funktionen wie Mustersatz, Zeitversetztes Drucken, Vermerke etc vereinfachen die Verarbeitung komplexer Druckaufträge
- Netzwerkmanagement-Tools erleichtern die Installation und stellen leistungsstarke Verwaltungsfunktionen bereit

## WorkCentre® Pro 123/128

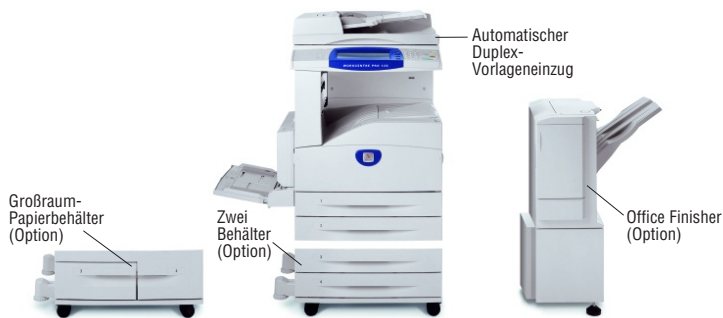
### Advanced Multifunktionssystem



#### Viele Funktionen in einem einfachen System

Dieses robuste Gerät bietet alle Funktionen des WorkCentre sowie eine erweiterte Multifunktionalität.

- Standardmäßig verfügbare Zusatzdruckfunktionen wie Geschützte Ausgabe und Zeitversetztes Drucken erweitern Ihre Möglichkeiten und sorgen gleichzeitig dafür, dass geschäftskritische Informationen vertraulich bleiben
- Scannen an verschiedene Ziele wie E-Mail, Netzwerk-Dateiserver, Mailbox, Desktop und I-Fax
- Faxen ohne PC-Unterstützung standardmäßig verfügbar



Heute noch anrufen. Weitere Informationen erhalten Sie bei der nächstgelegenen Xerox-Niederlassung oder im Internet unter [www.xerox.com/office](http://www.xerox.com/office)

Deutschland, Schweiz & Österreich  
Tel: 00 800 9000 9090

KONFIGURATIONEN	CopyCentre® C123	CopyCentre® C128	WorkCentre® M123	WorkCentre® M128	WorkCentre® Pro 123	WorkCentre® Pro 128
<b>Geschwindigkeit</b>	23 Seiten/Min.	28 Seiten/Min.	23 Seiten/Min.	28 Seiten/Min.	23 Seiten/Min.	28 Seiten/Min.
<b>Druckvolumen (Seiten/Monat)</b>	Max. 75.000	Max. 100.000	Max. 75.000	Max. 100.000	Max. 75.000	Max. 100.000
<b>Papierverarbeitung</b>	Zwei 500-Blatt-Behälter, 100-Blatt-Zusatzzufuhr (gesamt 1.100 Blatt)					
Papierbehälter Standard	Zwei Behälter (Option) 500 + 500 Blatt (gesamt 2.100 Blatt)					
Papierbehälter Optional	Großraum-Papierbehälter (Option) 800 + 1.200 Blatt (gesamt 3.100 Blatt)					
Papierausgabe	500 Blatt, Autom. 2-seitig (optional)					
Finisher (optional)	Finisher/Hefter (1.000-Blatt, 50 Blatt mit Heftfunktion (3-fach-Heftung))					
<b>Kopieren</b>						
Erste Seite nach	< 4,5 Sekunden					
Auflösung	600 x 600 dpi					
<b>Drucken</b>						
Erste Seite nach	entfällt			< 4,5 Sekunden		
Auflösung	entfällt			1200 x 1200 dpi		
Prozessor	entfällt			Power PC 300 MHz		
Anschlussmöglichkeiten	entfällt			USB 2.0, Parallel, 10/100 BaseT Ethernet, IEEE 1284, optional 802.11b/g (über Fremdanbieter)		
<b>Faxen</b>						
Geschwindigkeit	Optional			33,6 kbit/s mit V34 + JBIG-Kompression		
Kompression	Optional			JBIG, MMR/MR/MH		
Auflösung	Optional			Voreingestellt bis max. 600 dpi		
<b>Scannen</b>						
Auflösung	entfällt			Optional * Max. 600 dpi		
Scan-to-E-Mail	entfällt			Optional * Ja (LDAP aktiviert)		
Scanziele	entfällt			Optional * Scan-to-E-Mail, Server (FTP oder SMB), Mailbox, Desktop und I-Fax		
<b>I-Fax</b>	entfällt			Optional *		

\*Erfordert Faxmodul und Festplatte

#### Kopieren

Geschwindigkeit: 23/28 Kopien pro Min.  
Auflösung: 600 x 600 dpi  
Erstkopierzeit: weniger als 4,5 Sekunden  
Duplexoption: Ja (1-2, 2-2, 2-1)

#### Verkleinern/Vergrößern

25% bis 400% in 1%-Schritten  
Produktivität: Einmal Scannen/Mehrfach Drucken, Elektronische Vorsortierung, Vorausprogrammierung  
Mehrfachkopieren: Bis zu 999 Kopien von mehrseitigen Originalen  
Kostenstellenzähler: max. 500 Kostenstellen  
Option: Schnittstelle für Fremdgeräte

#### Arbeitsspeicher

C123/C128: 128 MB

#### Drucken (WorkCentre oder WorkCentre Pro)

Technologie: Laser monochrom  
Geschwindigkeit: 23/28 Seiten/Min. Letter/A4  
Auflösung: 1200 x 1200 dpi  
Erster Druck nach: weniger als 4,5 Sekunden  
Duplexoption: Ja  
Seitenbeschreibungssprache (PDL): PCL6;  
Optional Adobe® PostScript® 3™  
Druckertreiber: Windows 98/NT4.0/2000/Me/XP,  
Schnittstellen: USB 2.0 Standard; Parallel, IEEE 1284, 10/100BaseT Ethernet, Wireless LAN (IEEE 802.11)

#### Arbeitsspeicher

M123/M128: 256 MB  
Option: 20-GB-Festplatte  
WorkCentre Pro 123/128: 256 MB m. 20-GB-Festplatte

#### Scannen (WorkCentre Pro)

Scanauflösung:  
Optische Auflösung: 600 x 600 dpi  
Tiefe: 1 Bit  
Text und Halbton: 8 Bit  
Integrierte OCR-Software: PaperPort SE 9.0, OmniPage SE v2.0

#### Faxen

Übertragungsgeschwindigkeit: 33,3 kbit/s m. JBIG  
Übertragungsmodus: Halbduplex  
Modemgeschwindigkeit: 33,6 kbit/s  
Datenkompression: JBIG, MMR/MR/MH  
Auflösung: Voreingestellt bis max. 600 dpi

#### Wahl

Kurzwahl bis zu 500 Rufnummern  
Bis zu 50 Gruppen  
Faxfunktionen  
Graustufen: 256  
Geschützter Faxmodus: Senden u. Empfangen  
PC-Fax (LAN)

#### E-Mail (WorkCentre Pro)

Scannen an SMTP-Adressen  
Lokaler Benutzerzugang und Authentifizierung  
Gerätezugriff über Netzwerk und Authentifizierung  
Gast-Zugang möglich  
Suchen in Netzwerk-Adressenliste per LDAP

#### Druckmaterialverarbeitung

##### Papiervorrat

Standard: Zwei Papierbehälter (500 + 500 Blatt)  
Optional: Zwei Behälter (500 + 500 Blatt) oder Großraum-Tandembehälter (800 + 1.200 Blatt)  
Zusatzzufuhr: 100 Blatt  
Automatische Behälterwahl

##### Papierformat

Minimum: 148 x 210 mm  
Maximum: 297 x 420 mm

##### Papiergewicht

Behälter 1: 60 - 105 g/m<sup>2</sup>  
Behälter 2, 3, 4: 60 - 216 g/m<sup>2</sup>  
Zusatzzufuhr: 60 - 216 g/m<sup>2</sup>

##### Vorlageneinzug: 50 Blatt

Kapazität des Ausgabefachs: 500 Blatt  
Druckmaterialarten: Papier, Umschläge, Etiketten  
Finisher: 1.000-Blatt, 50 Blatt mit Heftfunktion (3-fach-Heftung)

##### Abmessungen (B x T x H):

Mit Unterschrank (kein Finisher): 1.340 x 1.185 x 1.143 mm

Mit Finisher und optionalem Großraum-Papierbehälter: 2.140 x 1.185 x 1.524 mm;  
Gewicht: 63,5 kg; max. 136,53 kg

#### Geräteverwaltung

CentreWare Internet Services (netzwerkfähige Produkte)  
CentreWare Web, CentreWare DP, NDPS und HP Openview

#### Betriebsumgebung

##### Temperatur

Maximalbereich: 10° - 35°C  
Empfohlener Bereich: 16° - 30°C

##### Luftfeuchtigkeit

Maximalbereich: 15 - 85%  
Empfohlener Bereich: 30 - 70%

##### Leistungsaufnahme

Elektr. Anschlusswerte: 220 VAC, 50/60 Hz  
Leistungsaufnahme:  
Durchschnitt: 1.300 Watt  
Energiesparbetrieb: 4,7 Watt  
Energiesparbetrieb: Erfüllt die ENERGY STAR®-Anforderungen

#### Verbrauchsmaterial

##### Lebensdauer ca.

Toner - Startersatz: 11.000 Seiten\*;  
Austauschsatz: 30.000 Seiten\*  
Trommleinheit - 60.000 Seiten\*  
\*Bei den Kapazitätsangaben handelt es sich um Näherungswerte, basierend auf einer Deckung von 5% (Format A4) und abhängig von der Auflagenhöhe des kundenspezifischen Druckauftrags.

#### Zulassungen

Sicherheit: UL-Zulassung  
CSA-Zertifizierung

