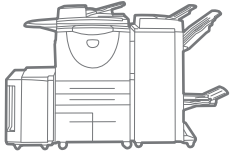


WorkCentre®
5632 / 5638 / 5645 / 5655 /
5665 / 5675 / 5687
A3
Schwarzweiß-
Multifunktionssysteme



Xerox® WorkCentre®
5632 / 5638 / 5645 / 5655 /
5665 / 5675 / 5687
Multifunktionssysteme
Beeindruckendes, neues Design



WorkCentre® 5632 / 5638 / 5645 / 5655 / 5665 / 5675 / 5687

Hohe Leistung mit Tempo. Hervorragende Produktivität. Ausgereifte

Multifunktionalität. Das sind die Highlights dieses universellen Arbeitsgerätes, das die hochvolumigen Druckanforderungen großer, stark ausgelasteter Arbeitsgruppen im Büro mühelos bewältigt. Effiziente Kopier-, Scan- und Faxfunktionen werden hier mit einer Fülle innovativer Xerox-Technologien zu einer perfekten Workflow-Lösung kombiniert, die Ihre Auftragsbearbeitung straffen und rationalisieren wird.

Ultimative Flexibilität und Leistung

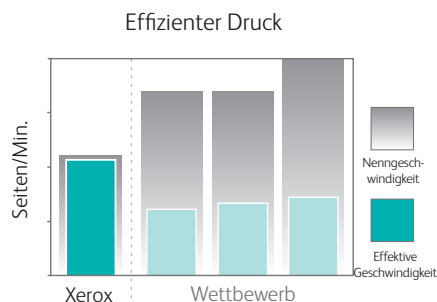
Damit auch Ihre höchsten Erwartungen übertroffen werden, sind die Xerox WorkCentre Multifunktionssysteme für maximale Produktivität, höchste Leistung und anspruchsvolle Funktionalität ausgelegt. Mit diesen Voraussetzungen kann und wird Ihre Arbeitsgruppe außergewöhnliche Ergebnisse erzielen – eleganter, schneller und einfacher.

Bis zu
90
Seiten/
Min.

- **Immer die gleiche, robuste Plattform.** Wählen Sie die Geschwindigkeit, die zu Ihrer Arbeitsgruppe passt – von 32 Seiten/Min. bis 90 Seiten/Min. – egal, welche Geschwindigkeit, die Funktionsvielfalt und Benutzerfreundlichkeit sind immer gleich.

- **Deutlich schnellere Effektivgeschwindigkeit.** Dank des hochentwickelten, neuen Controllers liefern die WorkCentre-Systeme die branchenweit höchste, effektive Geschwindigkeit beim Netzwerkdruck. Die Dokumente, die der professionelle Benutzer im Büro tagtäglich braucht, drucken die Xerox WorkCentre-Systeme schneller als die mit einer höheren Geschwindigkeit angegebenen Wettbewerbssysteme

- **Erleben Sie echtes Multitasking.** Diese Multifunktionssysteme erledigen fünf Dinge gleichzeitig: Rastern, Empfangen, Vorausprogrammieren, Abarbeiten der Warteschlange und Übertragen. Für Sie heißt das, Sie können kopieren, drucken, scannen oder faxen, während andere Aufträge ausgeführt werden.
- **Kleinere Dateien, die das Netzwerk nicht überlasten.** Die Scan-Kompression mit JBIG 2 und MRC steigert die Leistung im Scan- und Faxmodus, so dass Dateien schneller übertragen werden und die Netzwerkbelastung verringert wird.
- **Übertragung mit nahezu Gigabit-Geschwindigkeit.** Der neue Controller des WorkCentre 5632/5638/5645/5655 unterstützt Gigabit-Ethernet-Verbindungen, so dass Daten 100-mal schneller als üblich (10Mbit/s) übertragen werden können. Für Sie heißt das, Ihre Druckaufträge kommen deutlich schneller beim WorkCentre an.
- **Keine Engpässe beim Drucken.** Das Xerox-spezifische Merkmal "Druckumgehung" (Print Around) hält Druckjobs gespeichert, die nicht verfügbare Ressourcen anfordern (beispielsweise ein nicht eingelegtes Papierformat), und druckt unverzüglich den nächsten Job in der Warteschlange. Außerdem kann der Benutzer direkt am Gerät die Auftragswarteschlange verwalten und Aufträge beispielsweise vorziehen oder löschen.



In der Praxis hat sich gezeigt, dass die WorkCentre-Systeme im Netzwerkdruck den Wettbewerb weit hinter sich lassen.

Select a job to get details or to perform operation		
All Incomplete Jobs		
#	Job Name	Status
1	Bob's Slides	HELD : RESOURCES
2	Ann's Report	PRINTING

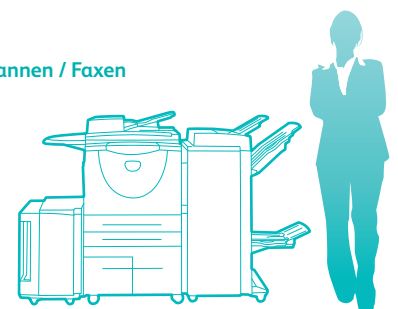
Die "Druckumgehung" hält den Druckfluss in Gang.

WorkCentre®
5632 / 5638 / 5645 / 5655 / 5665 /
5675 / 5687
Die Fakten im Überblick

- Drucken und kopieren mit bis zu 32/38/45/55/65/75/90 Seiten/Min.
- Ausgereifte Scanfunktionen, einschließlich Scan-to-Email
- Verschiedene Faxlösungen, einschließlich LAN-Fax und Internet-Fax
- Max. Papiervorrat: 8.700 Blatt
- 1 GB Ethernet (verfügbar für 5632/5638/5645/5655)
- Xerox Extensible Interface Platform (EIP)

Drucken / Kopieren / Scannen / Faxen
A3
90 Seiten/Min.

BxTxH: (Kopierer mit Versatzausgabe und Duplex-Vorlageneizug)
955 x 650 x 1140 mm



WorkCentre 5600 Serie mit Großraum-Papierbehälter und Professional Finisher



1 Der Duplex-Vorlageneinzug scannt Vorlagen automatisch mit 85 Seiten/Min. (WorkCentre-Modelle 5665/5675/5687) bzw. 60 Seiten/Min. (WorkCentre-Modelle 5632/5638/5645/5655).

2 Der Offline-Hefter kann bis zu 50 Blatt heften.

3 Die 100-Blatt-Zusatzzufuhr verarbeitet schweres Material bis 216 g/m².

4 Zwei 500-Blatt-Universalbehälter fassen Papier bis zum Format A3.

5 Das optionale Umschlag-Kit sorgt für die störungsfreie Zuführung von bis zu 50 Umschlägen.

6 Der Großraum-Tandembehälter fasst insgesamt 3.600 Blatt im Format A4.

7 Für Arbeitsgruppen mit einem hohen Druckvolumen stehen ein Großraum-Papierbehälter mit einem Fassungsvermögen von 4.000 Blatt A4 und auch das Schmalseiten-Kit für 2.000 Blatt im Format A4 oder A3 zur Verfügung. Der Großraum-Papierbehälter wird besonders für die 5687 empfohlen.

8 Sechs optionale Finisher. Sie haben die Wahl zwischen Basisfunktionen wie Heften und Lochen oder anspruchsvoller Funktionalität wie die Erstellung gefalteter Broschüren mit Rückenheftung oder Broschüren mit Leporello- und Wickelfalz. Über einen optionalen Inserter können Sie außerdem vorgedruckte, farbige Deckblätter, Register- und sonstige Zwischenblätter in Ihre Druck- und Kopieraufträge einschieben.



Endverarbeitungsoptionen



Versatzausgabefach

Simple Office Finisher: Einfachheftung

Office Finisher: Mehrfachheftung (Locher optional)

Professional Finisher: Mehrfachheftung, Locher, Rückstichheftung, V-Falz

High Volume-Finisher: Mehrfachheftung (Locher optional)

High Volume-Finisher mit Booklet Maker: für zusätzliche Rückenheftung und V-Falz. Rückstichheftung

Falzmodul - Option für High Volume-Finisher mit Booklet Maker: für zusätzliche Wickel- und Leporello-Falz.

Inserter - Option für alle High Volume-Finisher: für zusätzliches Einschießen von Vordrucken, Deckblättern und Registerblättern

Führende Internet- und Sicherheitsstandards für höchste Anforderungen im modernen Büro

Die Systeme der WorkCentre 5600-Serie sind mit modernster Technologie für einen effizienten und progressiven IT-Betrieb gerüstet, damit Ihre IT-Investition den vollen Nutzen bringt.

Ein beispielhafter Netzwerkteilnehmer

Die Systeme der WorkCentre 5600-Serie verfügen über Technologie-Innovationen für die nahtlose Netzwerkintegration.

- **Die neuesten Standards und Protokolle.** Die Systeme der WorkCentre 5600-Serie unterstützen den neuen IPv6-Standard der Internet Engineering Task Force, d. h. Sie haben mehr und flexiblere Möglichkeiten für die IP-Adressierung im Internet und innerhalb der unternehmenseigenen Firewalls. IPv6 verbessert die Netzwerksicherheit, das Routing im Netzwerk und die Netzwerkkonfiguration und die Unterstützung bandbreitenintensiver Anwendungen wie Sprache sowie Video.
- **Keine Engpässe, keine Staus.** Dank Übertragungsgeschwindigkeiten von bis zu Gigabit Ethernet werden alle Druckaufträge in den Warteschlangen zügig abgearbeitet.
- **Webservices machen die Verwaltung einfacher und senken die Supportkosten.** Einfach in das Netzwerk eingeklingt und schon wird Ihr WorkCentre 5600-System dynamisch erkannt und installiert. Eventuelle Feineinstellungen sind dann durch Zeigen und Klicken auf dem Bildschirm schnell erledigt. Das Gerät informiert über den Status der Druckaufträge, die Konfiguration, den Verbrauchsmaterialvorrat und eventuell am Gerät auftretende Ereignisse. Da auch die Microsoft Web Services for Devices (WSD) unterstützt werden, können die Geräte ohne weiteres mit standardmäßigen Webservice-Technologien remote verwaltet werden.

Umfassende Kostenkontrolle

Die Systeme der Xerox WorkCentre 5600-Serie leisten einen aktiven Beitrag zur Senkung der Kosten für die Dokumentenerstellung. Mit speziellen Tools überwachen, analysieren und melden sie die Gerätenutzung und entlasten dadurch unter anderem auch die Mitarbeiter des IT-Supports.

- **Niedrigere Supportkosten** verdankt dieses System dem intuitiven Design. Durch benutzerfreundlicher Bedienungsoberflächen können bei den Schulungskosten, den IT-Gemeinkosten und den Wartungskosten Einsparungen erzielt werden.
- **Strenge Nutzungs- und Kostenkontrolle.** Mithilfe der Xerox Standard Accounting Software legen Sie Zugriffsberechtigungen und Nutzungslimits für Benutzer fest und kontrollieren die Druck-, Kopier-, Scan- und Faxkosten durch Auswertung von Nutzungsberichten.
- **Effektivere Verwaltung der Druckservices.** Sie haben die Kosten für die Druckausgabe lückenlos unter Kontrolle, wenn Sie die Systeme der WorkCentre 5600-Serie in eine Managed Druckservices-Strategie einbinden. Auf Ihren Wunsch hin beraten die Xerox Office Services Sie bei der Optimierung Ihres Gerätebestands und verbessern die Verfügbarkeit und Auslastung der Geräte, so dass Ihre IT-Mitarbeiter Zeit für andere, geschäftskritischere Aufgaben finden.
- **Für jede Arbeitsgruppe die richtige Geschwindigkeit.** Aus den angebotenen Geschwindigkeiten suchen Sie für jede Arbeitsgruppe das Gerät aus, das deren Druckvolumen gewachsen ist.



Vielseitige und flexible Verwaltbarkeit

Flexible, skalierbare Tools und vielseitige Kontrollen sind beste Voraussetzungen für die komfortable Implementierung und Wartung Ihres WorkCentre-Systems in unternehmensweiten Netzwerken.

- **Konfiguration des Gerätebestands per Fernzugriff.** Die Xerox CentreWare Internet Services vereinfachen die Konfiguration und Administration von Geräten und bieten Ihnen unter anderem die Möglichkeit, bestehende Konfigurationen einfach auf andere Geräte im Netzwerk zu klonen.
- **Softwareaktualisierungen per Fernzugriff.** Ebenfalls per Fernzugriff können Sie auf Ihren Geräten die neueste Software laden und das Funktionsangebot Ihrer Multifunktionssysteme auf Ihre geschäftlichen Anforderungen abstimmen.
- **Verbesserte Geräte- und Bestandsverwaltung.** Die WorkCentre 5600-Serie entspricht dem neusten Stand des SNMPv3-Protokolls, der gerätespezifischen MIBs (Management Information Base) und anderer, einschlägiger Managementstandards und ist damit bestens für die Konfiguration und Verwaltung per Fernzugriff, die Implementierung von Drucktreibern und die umfassende Überwachung und Störungsbeseitigung gerüstet. In Kombination mit dem Xerox Device Manager (XDM), mit Xerox CentreWare™ Web oder mit Netzwerk-Management-Tools von Fremdanbietern kann die Sicherheit und Überwachung der Geräte noch weiter intensiviert werden.

Sicher unter Verschluss

Mit hochmodernen Sicherheits- und Authentifizierungsfunktionen garantieren die Systeme der WorkCentre 5600-Serie die absolut vertrauliche Behandlung sensibler Informationen.

- **IPSec.** Der neue IPSec-Standard, einer der strengsten und vielseitigsten Sicherheitsstandards überhaupt, wird in vollem Umfang unterstützt.
- **802.1x.** Auch wenn man den 802.1x-Standard als Instrument für die Port-basierte Zugangs-Kontrolle vorwiegend auf Wireless-Netzwerken findet, ist er für drahtgebundene Netzwerke ein ebenso exzellenter Authentifizierungsstandard, der in Unternehmen zunehmend an Bedeutung gewinnt. Die Xerox WorkCentre-Systeme unterstützen sowohl den 802.1x-Standard als auch verschiedene EAP-Protokolle (Extensible Authentication Protocols), unter anderem MD5, PEAP, MS-CHAPv2.
- **Geschützte Ausgabe verhindert,** dass Gerätebenutzer Dokumente einsehen können, die nicht für ihre Augen bestimmt sind. Geschützte Druckaufträge werden so lange in der Warteschlange zurückgehalten, bis der Benutzer seine Zugriffsberechtigung nachgewiesen hat.
- **Sicherheits-Kit "Image Overwrite".** Sicherheitsfunktion, die alle nach einem Druck-, Kopier-, Scan- oder Faxjob auf der Festplatte verbliebenen Dokumentdaten rückstandslos löscht bzw. "überschreibt".
- **Festplattenverschlüsselung.** Stellt sicher, dass keine unautorisierten Benutzer auf gespeicherte Dokumente zugreifen.
- **Integrierte Firewall.** Zusätzliche Sicherheitsmaßnahme mit IP-Adressfilter, Domainfilter und Portsperr.
- **Zertifizierung nach Common Criteria (ISO 15480) für das gesamte System.** Diese Zertifizierung garantiert, dass nicht nur einzelne Komponenten, sondern das gesamte Gerät strengsten Sicherheitsstandards und -richtlinien entspricht.

- **Gerätezugangs-Passwort stellt sicher,** dass für Administrationsaufgaben reservierte Bildschirmfenster und per Fernzugriff eingestellte Netzwerkparameter erst nach Authentifizierung eingesehen oder geändert werden können.
- **Netzwerk-Authentifizierung** kontrolliert den Zugriff auf die Scan-, E-Mail- und Netzwerk-Faxfunktionen, indem Namen und Passwörter vorab validiert werden. In Prüfprotokollen wird festgehalten, wer, was, wann gesendet hat.
- **Das Secure Access Unified ID System** ermöglicht Nutzern die Authentifizierung durch ID-Karten wie beispielsweise den Mitarbeiterausweis.
- **Mit Follow-You Print** können Sie Druckaufträge an eine sichere Warteschlange übergeben und nach Authentifizierung an einem gewünschten Gerät ausgeben.



Beschränkung des Zugriffs auf sensible Dokumente und Gerätefunktionen.

Bahnbrechende Druckertreiber-Technologie

Die WorkCentre 5600-Serie unterstützt zwei innovative, neue Druckertreiber, welche die Installation, Verwaltung und Unterstützung von Druckern und Multifunktionssystemen im Netzwerk erheblich vereinfachen und die Produktivität der Endbenutzer steigern:

- **Xerox Mobile Express Driver (X-MED).** Mit diesem Treiber können Benutzer mobiler Geräte an jedem neuen Standort in kürzester Zeit Xerox- und Xerox-fremde Geräte orten, benutzen und verwalten. Sobald Sie sich in ein neues Netzwerk eingeklinkt haben, erkennt X-MED automatisch die verfügbaren Drucker und zeigt deren Status und die unterstützte Funktionalität an. Sie können für jeden Standort eine Liste Ihrer favorisierten Drucker anlegen, die Druckerparameter Ihrer Anwendungen für beliebige Drucker in beliebigen Netzwerken speichern und werden in Zukunft nur noch selten die Hilfe der IT in Anspruch nehmen müssen.
- **Xerox Global Print Driver (X-GPD).** Ein wirklich universeller Druckertreiber, der dem IT Administrator das Installieren, Aufrüsten und Managen von Xerox und Nicht-Xerox-Systemen über einen einzigen Treiber ermöglicht. Die Benutzer werden sich auf der übersichtlichen, bedienerfreundlichen Oberfläche schnell zurechtfinden, so dass die Anzahl der Hotline-Anrufe zurückgehen und das Management der Druckservices einfacher werden wird.

Beide Treiber bieten den Benutzern für alle Drucker eine einheitliche Oberfläche und dynamische Druckerstatusberichte in Echtzeit. Jeder Benutzer kann somit umgehend erkennen, welcher Drucker für seine Zwecke am besten geeignet ist, die passenden Optionen einstellen und ohne Hilfe der IT den aktuellen Status der Verbrauchsmaterialien abrufen. Weitere Informationen und kostenlose Downloads der X-GPD- und X-MED-Treiber finden Sie im Internet unter xerox.com/global und xerox.com/mobile.



Xerox Extensible Interface Platform (EIP) Macht Ihre Arbeit leichter

EIP ist eine im WorkCentre 5600 integrierte Softwareplattform, über die Sie personalisierte, individuelle Lösungen direkt am Touchscreen des Systems aufrufen können. Sie werden unter anderem auf Ihre vorhandenen Datenbanken zugreifen und in zahlreichen geschäftlichen Anwendungsbereichen Ihre individuellen Anforderungen erfüllen können.

Die Benutzer profitieren von vereinfachten und personalisierten Workflows

- Machen Sie es den Benutzern leichter. Sie brauchen am Gerät nur ihren Firmenausweis durchzuziehen und schon zeigt eine EIP-Lösung ihre Druckaufträge, Workflows und Einstellungen auf dem Touchscreen an.
- Jeder neue Mitarbeiter kann sofort produktiv arbeiten. Statt sich in eine komplexe Auftragsabwicklung einarbeiten zu müssen, scannt er einfach eine gedruckte Bestellung ein, berührt eine Schaltfläche auf dem Touchscreen und überlässt der EIP-Anwendung die ordnungsgemäße Weiterleitung der Bestellung.

Schöpfen Sie Ihre Investitionen in Hardware und Infrastruktur voll aus

- EIP-Anwendungen können auf Ihre vorhandenen Datenbanken und Systeme zugreifen, d. h. Sie können Ihre Datenbanken abfragen und ein gescanntes Dokument ordnungsgemäß unter einem bestimmten Kunden oder Projektordner ablegen.
- Druckaufträge werden nicht mehr abgebrochen und Sie können produktiver arbeiten. Schicken Sie Ihre Dokumente an eine virtuelle Warteschlange und melden Sie sich über eine EIP-Anwendung an einem beliebigen verfügbaren Netzwerkgerät an, auf dem Sie dann Ihren Druckauftrag ausgeben.

Komfortable Integration – der IT-Profi wird begeistert sein

- Auch bei einem größeren Gerätebestand geht die Verwaltung von Anwendungen leicht von der Hand. Aktualisierungen auf Serverebene werden, ungeachtet des Standorts oder Produktmodells, auf allen EIP-Geräten im Netzwerk aktiviert, ohne dass die Software auf jedem einzelnen Gerät geladen werden müsste.
- Über das Active Directory können Sie verschiedenen Abteilungen und Gruppen den Zugriff auf bestimmte Funktionen und personalisierte Scan-Workflows einräumen.

Hausintern können die Entwickler Anwendungen individuell anpassen

- Touchscreen-Oberflächen können benutzerfreundlich an die Arbeitsabläufe im Unternehmen angepasst werden.
- EIP basiert auf Web-Standards wie HTML, CSS, XML und JavaScript, was die Programmierung beschleunigt und die Entwicklung neuer Anwendungen einfach und komfortabel macht.

Umweltfreundlich

Ein leistungsstarkes, umweltfreundliches Multifunktionssystem mit Energiesparmodus und Schnellstart; ausgezeichnet mit dem BLAUEN ENGEL. Und selbstverständlich¹ Energy Star® -konform.

Immer einsatzbereit

Innovative Funktionen melden frühzeitig, wenn eine Komponente ausgewechselt werden muss. Dank Smart Kit™ erledigen Sie den Austausch selbst. Ganz ohne Techniker. Ganz ohne kostspielige Ausfallzeiten.

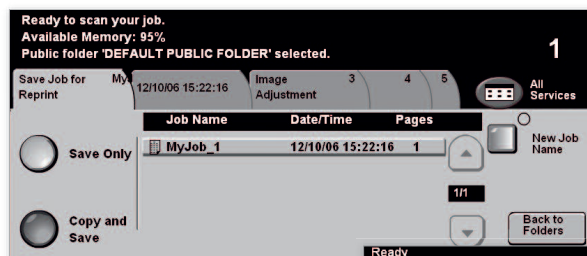
Mit den Smart eSolutions lassen sich Xerox-Geräte komfortabel und rationell verwalten und unter anderem auch die Zählerstände automatisch abrufen.

Erst Papier, dann digitale Daten, dann was Sie wollen

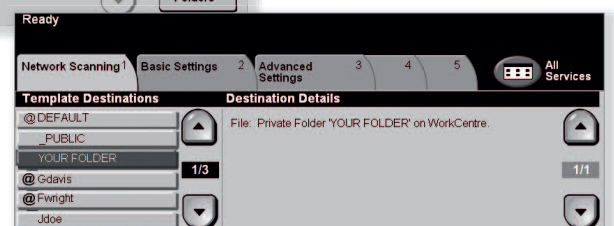
Die WorkCentre Multifunktionssysteme machen aus Ihren gedruckten Dokumenten flexible und handliche Dateien und eröffnen Ihnen damit völlig neue Möglichkeiten für das Ordnen, Speichern und Verteilen Ihrer Informationen.

- **Ausgereifte Scanfunktionen.** Steigern Sie Ihre Effizienz. Mit Scan-to-Email für die schnelle Verteilung von Dokumenten an diverse E-Mail-Empfänger, mit Scan-to-Mailbox für die Speicherung direkt im System und mit Scan-to-Home für die Ablage in einem persönlichen Verzeichnis. Plus Scan-to-Network Folder oder Scan-to-FTP.
- **Flexible Scanformate.** Scannen Sie direkt in elektronische PDF-, PDF/A- oder XPS-Dokumente oder in durchsuchbare PDF- oder XPS-Dateien. Für universelle Kompatibilität und einfaches Archivieren, Organisieren, Durchsuchen und Weiterleiten.
- **Automatische Dateiverteilung.** Mit der exklusiven Xerox SMARTsend™-Option können Sie Dokumente gleichzeitig an mehrere Zielorte senden – an E-Mail-Adressen, Ordner oder an andere Geräte – alles in einem einzelnen Scan mit einem vorgegebenen Workflow. Dank LDAP-Fähigkeit lässt sich sogar Ihr Netzwerk-Adressbuch integrieren.

- **Konvertieren von Dokumenten in Textdateien.** Die optionale Scan to PC Desktop®-Software bietet verschiedene Tools für die Bearbeitung und Umwandlung von Dokumenten, unter anderem die Erzeugung sicherer PDF-Dokumente aus allen PC-Anwendungen per Stapelverarbeitung.
- **Speichern häufig benötigter Dokumente.** Mit der Funktion Erfassen/Drucken, Speichern und Nachdruck können Sie gescannte Dokumente direkt auf dem System speichern, später erneut drucken und vor dem Nachdruck sogar noch die Dokumentenparameter ändern.
- **Vielseitige Scanfunktionen.** Dank Netzwerk-Faxserver, Internet Fax-Kit (zur Vermeidung der Fernverbindungsgebühren) und Faxmodul mit LAN-Fax brauchen Sie kein separates Faxgerät mehr.
- **Anspruchsvolle Kopier- und Druckfunktionen** wie Vermerke, Bates-Kennzeichnung, Ausweiskopiermodus, Bedrucken von Registerblättern und Seitenprogrammierung direkt im Druckertreiber.
- **Farbscannen.** Mit der optionalen Farbscan-Funktion können die Benutzer die bekannten Vorzüge einer Scanfunktion nutzen und sicher sein, dass ihre vollfarbigen Vorlagen originalgetreu erhalten bleiben (nur WorkCentre-Modelle 5665/5675/5687).



Steigern Sie die Effizienz Ihrer Mitarbeiter mit leistungsstarken Scanfunktionen: Speichern Sie häufig benötigte Dokumente und Formulare auf dem Gerät, so dass Sie sie jederzeit nachdrucken können.



¹ Gilt nicht für WorkCentre 5632 Kopierer und WorkCentre 5638 Kopierer.

	Kopierer	Kopierer / Drucker
Geschwindigkeit	Bis zu 32 / 38 / 45 / 55 / 65 / 75 / 90 Seiten/Min.	Bis zu 32 / 38 / 45 / 55 / 65 / 75 / 90 Seiten/Min.
Gerätespeicher	5632/5638/5645/5655: 128 MB (Std.) / 512 MB (Max.)	5632/5638/5645/5655: 384 MB
	5665/5675/5687: 256 MB (Std.) / 512 MB (Max.)	5665/5675/5687: 512 MB
Papierverarbeitung	Vorlagenglas (verfügbar für 5632): Unterschrank (verfügbar für 5632/5638/5645); Duplex-Vorlageneinzug : 5632/5638: 75 Blatt, 5645/5655/5665/5675/5687: 100 Blatt; Zusatzzufuhr : 100 Blatt; Benutzerdefinierte Formate: A6 bis A3; 60-216 g/m ² ; Behälter 1-2 : Je 500 Blatt; Benutzerdefinierte Formate: A5 bis A3; 60-200 g/m ² ; Großraum-Tandembehälter* : Gesamt 3.600 Blatt (1.600 und 2.000 Blatt); A4	
	Optional	Großraum-Papierbehälter (HCF) : 4.000 Blatt; Format A4 Längsseitenzufuhr (Dringend empfohlen für 5687); HCF-Kits (Großraum-Papierbehälter erforderlich) : 2.000 Blatt A3 Schmalseiten-Kit oder 2.000 Blatt A4 Schmalseiten-Kit; Sonstige Kits : Kit für Briefumschlagzufuhr (Behälter 2)
Endverarbeitungsoptionen	Versatzausgabefach (verfügbar für 5632/5638/5645/5655): 300 Blatt; Simple Office Finisher (verfügbar für 5632/5638/5645): Ausgabefächer für 1.000 + 250 Blatt, Einfachheftung von 30 Blatt; Office Finisher (verfügbar für 5632/5638/5645/5655/5665/5675): Ausgabefächer für 2.000 + 250 Blatt, Mehrfachheftung von 50 Blatt, optionaler Locher; Professional Finisher (verfügbar für 5632/5638): Ausgabefächer für 1.500 + 250 Blatt, Mehrfachheftung von 50 Blatt, 2-fach-Lochung (optional 4-fach-Lochung), Broschüren mit Rückstichheftung, V-Falz; High Volume-Finisher (HVF) (verfügbar für 5665/5675/5687): Ausgabefächer für 3.000 + 250 Blatt, Mehrfachheftung von 100 Blatt, optionaler Locher; High Volume-Finisher mit Booklet Maker (verfügbar für 5645/5655/5665/5675/5687): Zusätzlich Broschüreneerstellung mit Rückstichheftung; Falzmodul (für High Volume-Finisher mit Booklet Maker): Zusätzlich Wickel- und Leporellofalz von A4; Insertert (für HVF und HVF mit Booklet Maker): Zusätzlich Einschließen vorgedruckter Zwischenblätter; Offline-Hefter : 50-Blatt-Heftung	
Kopieren	Erste Kopie nach	
	5632/5638: Nur 4,6 Sekunden, 5645/5655: Nur 3,4 Sekunden, 5665/5675/5687: Nur 2,7 Sekunden	
Auflösung (max.)	600 x 600 x 8 dpi Input/ 4800 x 600 dpi interpolierter Output	
Kopierfunktionen	Automatischer 2-seitiger Druck, Sortierung, Automatisches Verkleinern/Vergrößern, Automatische Papierauswahl, Automatische Behälterwahl, Bildqualitätsoptimierung, Klarsichtfolien, Broschürenlayout, Mehrfachnutzen, Bild invertieren, Deckblätter, Ausweiskopiermodus, Vermerke - Kommentare, Datum, Seitennummerierungen, Bates Stamping, Auftragsaufbau, Kopieren auf Zwischen- und Registerblätter, Mustersatz, Auftragspeicherung** und Nachdrucken**	
Drucken	Optional	Max. 1200 x 1200 dpi
Auflösung (max.)		
Prozessor		1,2 GHz Freescale 8545-Prozessor (Standard bei 5632/5638/5645/5655) / 80-GB-Festplatte gemeinsam genutzt 1,4 GHz AMD Athlon-Prozessor (Standard bei 5665/5675/5687) / 80-GB-Festplatte gemeinsam genutzt
Anschlussmöglichkeiten		Ethernet 10/100/1000 Base T (Standard bei 5632/5638/5645/5655), Ethernet 10/100 Base T (Standard bei 5665/5675/5687), IEEE802.5 (Token Ring) [über Adapter], Wireless Ethernet (IEEE802.11a/b/g) [über Adapter von Drittanbietern], USB 2.0/(IEEE 1284) Parallelanschluss (Standard bei 5632/5638/5645/5655; optional bei 5665/5675/5687)
Seitenbeschreibungssprachen		PCL® 6, PCL® 5e-Emulation, PostScript® 3™-Emulation, LCDS, SCS, XES und IPDS über Konverter von Drittanbietern und TIFF-, PDF-Direktdruck, AS/400-Unterstützung durch Workstation Customisation Objects (WCO)
Druckfunktionen		Zeitversetztes Drucken, Musterdruck, Geschützter Druck und Speicherdruck; Parallelverarbeitung: Rastern, Empfangen, Vorausprogrammieren, Warteschlangenverarbeitung und Senden; Bidirektionale Druckertreiber; Seitenprogrammierung; Registerdruck; Integrierter Web-Server für Fernbedienung/Überwachung/Einrichtung; Überwachung und Steuerung des Jobverlaufs sowohl vom Gerät als auch vom Desktop aus
Faxen	Optional: Faxmodem (33,6 kbit/s, eine Leitung oder zwei Leitungen [256 MB]) mit JBIG-Kompression	Optional: Faxmodul (33,6 kbit/s, eine Leitung oder zwei Leitungen [256 MB]) mit JBIG-Kompression, LAN-Fax und Faxweiterleitung an E-Mail
	Optional: Internet Fax-Kit, Netzwerk-Faxserver-Kit	
Scannen	Optional	Netzwerk-Scannen mit E-Mail (Authentifizierung und LDAP), Scan-to-Mailbox, Scan-to-Home, Scannen in durchsuchbare PDF-, PDF/A- und XPS®-Datei, Optional: Scannen in Farbe (5665/5675/5687), Scan to PC Desktop, SMARTsend
Sicherheit	Fax-Sicherheit	Fax-Sicherheit, Geschützte Ausgabe, 802.11x, HTTPS (SSL), SNMP V3, IPv6, IPsec, Netzwerk-Authentifizierung, Passwortgeschützter Gerätezugriff, IP-Filterung, Prüfprotokoll, Plattenverschlüsselung für Speicherdruck und Scan-to-Mailbox-Funktionen, Sicherheits-Kit Image Overwrite
Kostenzahlung	Interner Kostenstellenzähler – Kopieren	Interner Kostenstellenzähler - Kopieren; Xerox Standard Accounting Software - Kopieren, Drucken, Faxen, Scannen; Optional: Netzwerkcostenzahlungs-Kit (über Fremdanbieter)
Sonstige Optionen	Upgrade auf Kopierer/Drucker	Entfällt
	256 MB Vorsortierspeicher, Schnittstelle für Fremdgeräte, Xerox Copier Assistant	Schnittstelle für Fremdgeräte, Xerox Copier Assistant, Partnerlösungen für Faxen / Scannen / Kostenzahlung, Xerox Unicode International Printing, Xerox Secure Access Unified ID System™ mit Follow You Print™

* Lieferbar als Option nur für Modell 5632 / 5638 / 5645

**Nicht für reine Kopierermodelle



Gilt nicht für WorkCentre 5632 Kopierer und WorkCentre 5638 Kopierer.

