

# Xerox® FreeFlow Output Manager® Mehrere Drucker in Zusammenarbeit, nahtlos und automatisch.



# Zentrale Schaltstelle für Ihre Druckerflotte.

**Automatisch arbeiten wie mit einem Einzelsystem.** FreeFlow Output Manager<sup>®</sup> bietet eine zentrale Schaltstelle für die Verwaltung von gemischten Aufträgen und mehreren Produktionssystemen. Diese Software kann automatisch Prioritäten und Termine festlegen und Aufträge über den ganzen Betrieb hinweg aufteilen. Dadurch können Sie Aufträge schneller verarbeiten und Ihre Kapazität steigern. Dies schlägt sich dann wiederum in niedrigeren Kosten und höheren Erträgen nieder.

## Zusammenschluss aller Drucker.

Als Schaltzentrale, über die alle Aufträge geplant und weitergeleitet werden, stellt FreeFlow Output Manager das Fenster zu Ihrer Produktionsumgebung dar.

- Aufträge werden aus dem gesamten Netzwerk angenommen.
- Druckaufträge können direkt von Ihren PC- oder Mac-Anwendungen aus an FreeFlow Output Manager übermittelt werden.
- Sie können Verzeichnisse als aktive Ordner anlegen, in denen Aufträge aus Ihrem Netzwerk entgegengenommen werden. In regelmäßigen Intervallen werden diese Ordner von FreeFlow Output Manager automatisch abgefragt und die vorliegenden Aufträge gedruckt.

- Aufträge können auch über eine überwachte Port-Verbindung direkt von Großrechnern aus automatisch übermittelt werden.
- FreeFlow Output Manager kann Aufträge über das Netzwerk an die Drucker Ihrer Produktionszentrale oder an mehrere verteilte Druckstandorte weiterleiten.

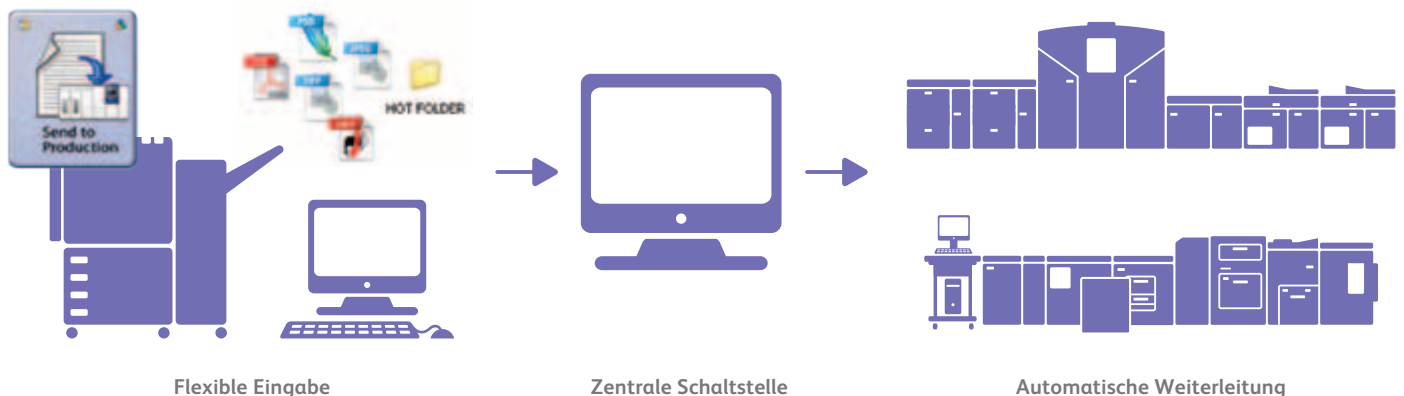
## Abstimmung auf individuelle Bedürfnisse.

Sie können Output Manager für bestimmte Standorte, Arbeitsschichten, Auftragsarten und andere Kriterien individuell anpassen. Steigern Sie Ihre betriebliche Effizienz noch weiter, indem Sie mithilfe von FreeFlow Output Manager bestimmten Gruppen oder Mitarbeitern gezielt Warteschlangen und Drucker zuweisen.

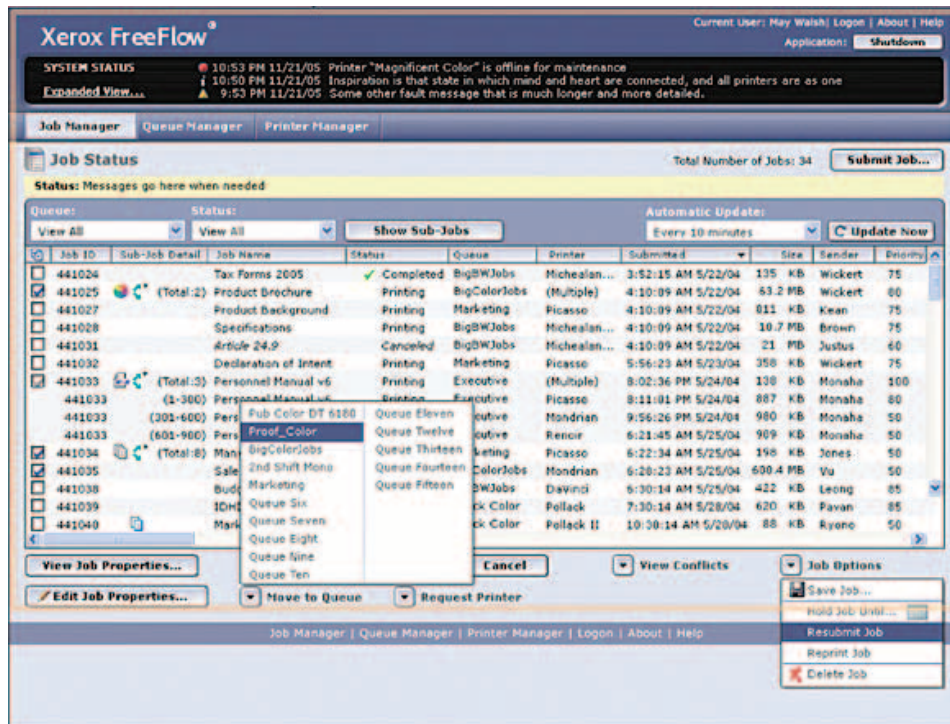
## Maximierte Produktivität.

Mit FreeFlow Output Manager eliminieren Sie arbeitsintensive Verfahren, indem Sie Aufträge automatisch an die geeigneten Geräte übermitteln. Das gilt für die komplette Xerox<sup>®</sup>-Produktlinie, von Schwarzweiß- über Zusatzfarb- bis hin zu digitalen Vollfarbendruckern. Durch die Festlegung von Schwellenwerten für die Farbaufteilung können Mischaufträge kostenwirksamer erstellt werden, indem Farbseiten an einen Farbdrucker, andere Seiten an ein Schwarzweißgerät übermittelt werden. Ausgeklügelte Lastenausgleichs- und Auftragsplanungsfunktionen helfen Ihnen, Ihre Druckkapazität ohne zusätzliche Technologieinvestitionen zu steigern.

## Effiziente Workflow-Aufteilung mit FreeFlow Output Manager.



## Zentrale Schaltstelle.



## Aufträge von fast überall annehmen

FreeFlow Output Manager eignet sich für die Zusammenarbeit mit allen digitalen Xerox®-Druckern (Produktions- und Bürogeräten) sowie Druckern anderer Hersteller, die IPP und LPR unterstützen. Dadurch können Sie Ihren gesamten Betriebsablauf flexibler und produktiver gestalten.

Die Auftragseingabe kann flexibel über Auftragsübermittlungs-Clients, das Internet, vernetzte PCs, Großrechner, aktive Ordner, Multifunktionsgeräte und Bürodrucker erfolgen. Und mit der Abstimmung von Auftragsattributen wird der manuelle Entscheidungsprozess hinfällig, da Aufträge automatisch an den geeigneten Drucker weitergeleitet werden.

Unser neuer Überwachungsdienst aktiver Ordner kann auf die gleiche Weise gestartet und beendet werden wie andere Windows-Dienste. Darüber hinaus kann die UNC-Dateipfadbenennung (Universal Naming Convention) nun bei der Definition eines Remoteordners verwendet werden.

- **Lastenausgleich.** Maximieren Sie Ihren Durchsatz mittels automatischer druckerübergreifender Auftragsverarbeitung.
- **Auftragsteilung.** Verbessern Sie Ihre Produktivität durch die Aufteilung von Aufträgen nach Schwarzweiß- bzw. Farbseiten, Auflage oder Seitenzahl.
- **Kostenzählungsmodul.** Sorgen Sie für die zentrale Verwaltung Ihrer Druckkosten und die ausgeglichene Auslastung Ihrer Druckerflotte.
- **Weiterleitung der Materialbibliothek.** In FreeFlow-Anwendungen werden die Materialbibliotheken von Druckern über den FreeFlow Output Manager® angezeigt, um die Auswahl nach verfügbarem und benötigtem Material vor der Auftragsübermittlung zu ermöglichen.
- **Überwachungsdienst für aktive Ordner.** Aktive Ordner sind ein Windows-Dienst, der beim Aufrufen von FreeFlow Output Manager automatisch gestartet wird und genau wie andere Windows-Dienste gestartet und beendet werden kann. Er übernimmt die Wiederaufnahme, den Abruf bestehender Ordner und die Auftragsverarbeitung.
- **Workflow-Unterstützung für Xerox® iGen4® 220 Perfecting Press.**
  - Alle Aufträge für die iGen4 220 werden über Output Manager übermittelt.
  - Output Manager reicht im Alleingang für mehrere iGen4 220-Drucker aus.

- **Auftragsbestellung und Durchsatz.** Aufträge werden von Output Manager gleichzeitig an mehrere Drucker weitergeleitet, um den Druckdurchsatz zu steigern.
- **Unterstützung für:**
  - Windows Server 2008 SP2, 64-Bit-Betriebssystem, das als 32-Bit-Anwendung ausgeführt wird
  - Mozilla Firefox 3.6 Browser

## Xerox® FreeFlow® hat Power.

Weniger Arbeitsschritte. Hervorragende Produktivität. Die Xerox® FreeFlow Digital Workflow Collection gibt Ihnen die Möglichkeit zur Automatisierung, um Auftrag für Auftrag Zeit und Kosten zu sparen – vom ersten Schritt bis zur Endlieferung. Egal, ob Sie nur eines dieser Produkte verwenden oder mehrere davon kombinieren, um Ihre speziellen Workflow-Anforderungen zu erfüllen, FreeFlow-Lösungen bringen Sie Ihren Kunden näher und helfen Ihnen, Kosten zu senken und neue Anwendungen zu realisieren.

Bestellungen gehen über Ihr aktuelles System oder das rund um die Uhr verfügbare Webportal ein, das durch **FreeFlow Web Services** ermöglicht wird.

Daraufhin beginnt sofort die Verarbeitung durch die **FreeFlow Process Manager®**-Software, mit automatischer Abwicklung von Preflight, Ausschließen und mehr.

**FreeFlow Express to Print** unterstützt die komplette Linie der Xerox®-Produktionsdrucker und bietet ein einfaches Tool für die Auftragsübermittlung, -profilierung und -vorschau.

Aufträge können auch mit unserer robusten **FreeFlow Makeready®**-Lösung fertiggestellt werden, die Ihnen anspruchsvolle Funktionen zur Auftragsvorbereitung an die Hand gibt.

Als Nächstes tritt der **FreeFlow Output Manager** in Aktion. Er dient als zentrale Sammelstelle für die druckerübergreifende Weiterleitung und Planung von Aufträgen.

Schließlich erfolgt die RIP-Verarbeitung der Aufträge auf dem **FreeFlow Print Server**, was zeitsparende Effizienz, herausragende Druckqualität und mustergültige Sicherheit gewährleistet.

Sie wollen sich Ihren Wettbewerbsvorsprung sichern? Nutzen Sie die **FreeFlow Variable Information Suite**, um Ihre Dokumente durch Individualisierung und kostenwirksame Sicherheitsmerkmale aufzuwerten.

Unterm Strich ergibt sich hieraus: Egal, ob Sie nur eines dieser Produkte verwenden oder mehrere davon kombinieren, um Ihre speziellen Workflow-Anforderungen zu erfüllen, Sie kommen Ihren Kunden näher, können Ihre Kosten senken und neue Anwendungen realisieren.

## Xerox® FreeFlow Output Manager® - Technische Daten

### Systemmindestanforderungen

**Für die optimale Leistung von FreeFlow Output Manager wird eine Serverplattform benötigt, die die folgenden Mindestanforderungen erfüllt:**

- Prozessor: Intel®Xeon® Dualprozessor mit mindestens 2,8 GHz oder gleichwertige Spezifikation
- Systemspeicher: mindestens 4 GB
- Festplatte: SCSI-/SAS-Festplatte mit 250 GB Platz zur Installation der Output Manager-Software plus Speicherplatz für Kundendaten
- Video: Videocontroller (PCI oder AGP) mit 128 MB RAM
- Ethernet: 100/1000 Mbit/s
- Bildschirm: CRT oder LCD, analog
- Eingabegeräte: Tastatur und Maus
- Peripheriegeräte: DVD-/CD-ROM-Laufwerk
- Empfohlen: Speichergerät zur Datensicherung

### Software-Mindestanforderungen

- Betriebssystem: Windows® Server 2003 SP2 oder Windows® 2008 Server SP2
- Internet-Browser:
  - Internet Explorer® 7.0 oder 8.0 im Kompatibilitätsmodus ODER
  - Firefox® 3.0, 3.5 oder 3.6

[www.xerox.com](http://www.xerox.com)

