

stethos

(Windows) Enhanced Laser Printing



Überblick Office-Lösungen

Seit jeher steht der Name Xerox für praktische und effiziente Lösungen rund um das Thema Dokumentenverwaltung. Und mehr denn je sind Ihre Kundenwünsche uns Befehl.

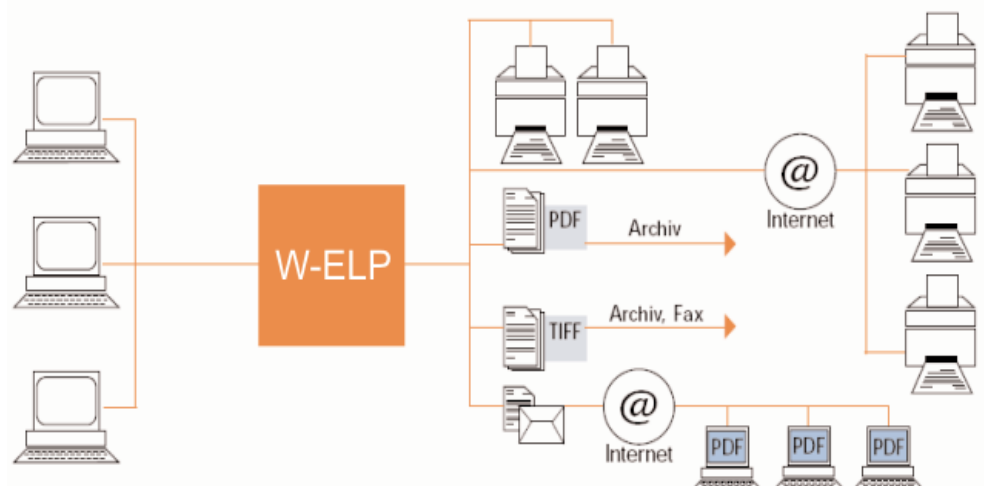
Im Rahmen unseres Alliance-Partner-Programms entwickeln wir maßgeschneiderte Lösungen, deren Grundlage die Leistungsfähigkeit und Flexibilität der Xerox-Bürotechnologie ist. Partnerschaft, Technologie, Innovation von Geschäftsprozessen: Xerox bringt auch Ihre Arbeit in Fluss.

Dank unserer Partnerschaften erhalten Sie aus unserer Hand schon heute zukunftsfähige Lösungen, die vielfältigste Arbeitsflüsse und Büroanforderungen meistern. Diese Broschüre möchte Sie darüber kurz und bündig informieren.

ELP ist eine vielseitig einsetzbare Output-Management-Lösung, die auf verschiedenen Betriebssystemen und sogar auf einer Netzwerk-Apppliance laufen kann.

Überblick

ELP erzeugt professionelle Dokumente z.B. aus jedem ERP-System wie SAP R/3, Windows-Umgebungen oder anderen Anwendungsumfeldern. Aufgrund der einfach zu benutzenden Oberfläche können enorme Kosteneinsparungen erreicht werden indem man vorgedrucktes Papier durch elektronische Formulare ersetzt. Dies ist nur ein Vorteil – ELP kann mit Ausgabedatenströmen jeglichen Ursprungs umgehen und vom Benutzer selbst installiert und verwaltet werden.



Wie es funktioniert

ELP, auf einem Spool-Server installiert oder in Form einer Netzwerk-Apppliance, akzeptiert existierende Druckdatenströme und macht aus ihnen professionelle Dokumente.

Anwendungen

ELP wurde für Geschäftskunden entwickelt, die eine Lösung suchen, die ihre Corporate Identity-Ansprüche einfach integrieren kann. Darüber hinaus hilft der transaktionsorientierte Druckvorgang und die Verbindung zu, und Kommunikation mit bestehenden Dokumentenmanagement-Lösungen eine

unternehmensweite Strategie umzusetzen.

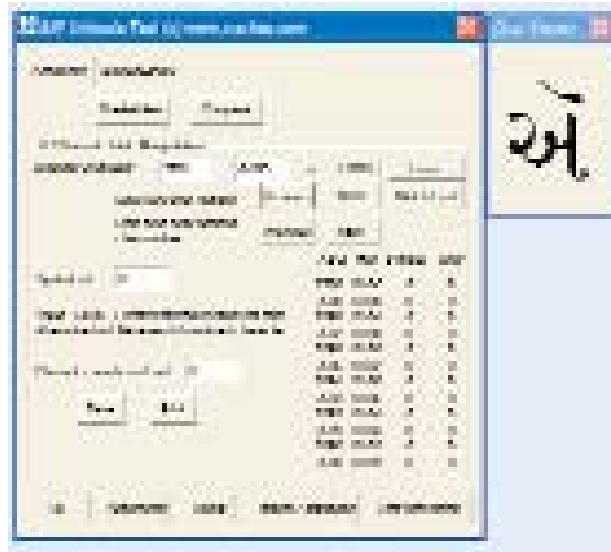
Funktionen (auf allen aufgeführten Plattformen)

- Ersetzen von Vordrucken mit elektronischen Formularen, Möglichkeit Kopien zu erstellen und einfache Einbindung von Papier verwaltenden Geräten
- Barcode-Druck
- Ersetzen von Matrixdruckern
- Viele Emulationen wie Epson, Proprinter (PPDS), Prescribe, PGL, VGL, IGP10, CALS und LG/Philips

- Suchen und Ersetzen im Druckdatenstrom eröffnet viele Anwendungsmöglichkeiten wie z.B. Papierfachbelegungen verändern, Konvertierung von Symbol Sets (EBCDIC nach ASCII), löschen ungewünschten Inhalts aus dem Druckdatenstrom und vieles mehr
- Unicode und Zwei-Byte-Schriften-Emulation auf nicht-Unicode-fähigen Druckern
- Regelbasierte Drucksteuerung um den Druckprozess zu optimieren und Druck-Richtlinien einzuhalten

Vorteile

- Keine Zeitverschwendung durch Suchen der passenden Formulare
- Keine Geldverschwendung durch veraltetes vordrucktes Papier (z.B. mit alten Abteilungsbezeichnungen)
- Verbesserung des Kundenkontakts (z.B. durch automatische E-Mail-Versand von Auftragsbestätigungen)
- Sehr flexible und skalierbare Lösung
- Fertiges Produkt, jedoch durch jeden anpassbar mittels einer einfachen Skriptsprache
- Anpassung an spezielle Erfordernisse von Kunden
- Schulungen für 1st und 2nd Level Support



Kundenszenarien

Job 1

In jedem Büro, in dem vordrucktes Papier und/oder Formulare für spezielle Zwecke benötigt werden: z.B. es wird je nach Kunde das passende Formular gewählt. Durch Suchen eines speziellen Schlüsselwortes im Druckdatenstrom wird dann das entsprechende Formular gewählt.

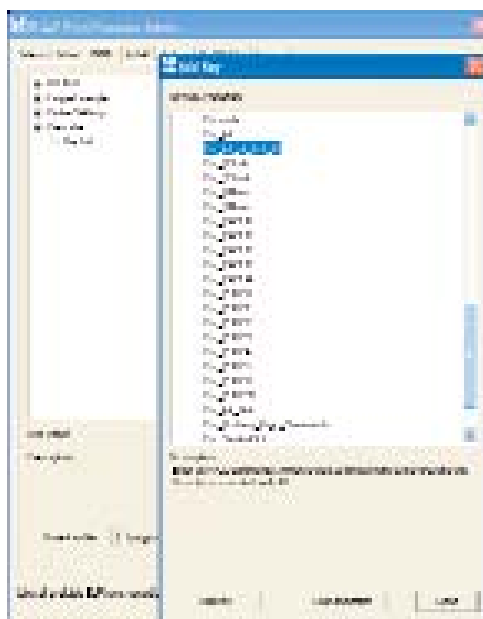
Job 2

Im Vertrieb: Rechnungen oder Auftragsbestätigungen sollen nicht nur gedruckt werden, sondern auch sofort als E-Mail versendet werden.

Job 3

Mehrfachausdrucke und Druckverteilung: z.B. Lieferscheine: wenn gedruckt wird,

erhält der erste Ausdruck das Wasserzeichen „Original“ und auf der Rückseite sind z.B. Allgemeine Geschäftsbedingungen aufgeführt. Der zweite Ausdruck erhält das Wasserzeichen „Kopie“ und der Dritte das Wasserzeichen „Buchhaltung“. Und die Ausdrücke erfolgen genau auf den Druckern, auf die die entsprechende Abteilung Zugriff hat.



Technische Daten

Server / PC mit:

- Windows NT, XP, Vista, 32 und 64 Bit Versionen
 - 2000, 2003 (auch Cluster- und Terminal-Server), 32 und 64 Bit Versionen
 - HP-UX
 - VMS
 - AIX
 - True64
 - Solaris
 - Linux
- oder Netzwerk-Appliance, die als TCP/IP Re-Router oder Druckserver fungiert

Kontakte

stethos GmbH
 Weimarer Str. 48
 D-71065 Sindelfingen
 Deutschland
info@stethos.com
xerox.stethos.com

*Working together...
 getting results.*

Together we can.

Weitere Informationen

über das Xerox Alliance Partners Programm finden Sie unter www.xerox-solutions.com/Partners